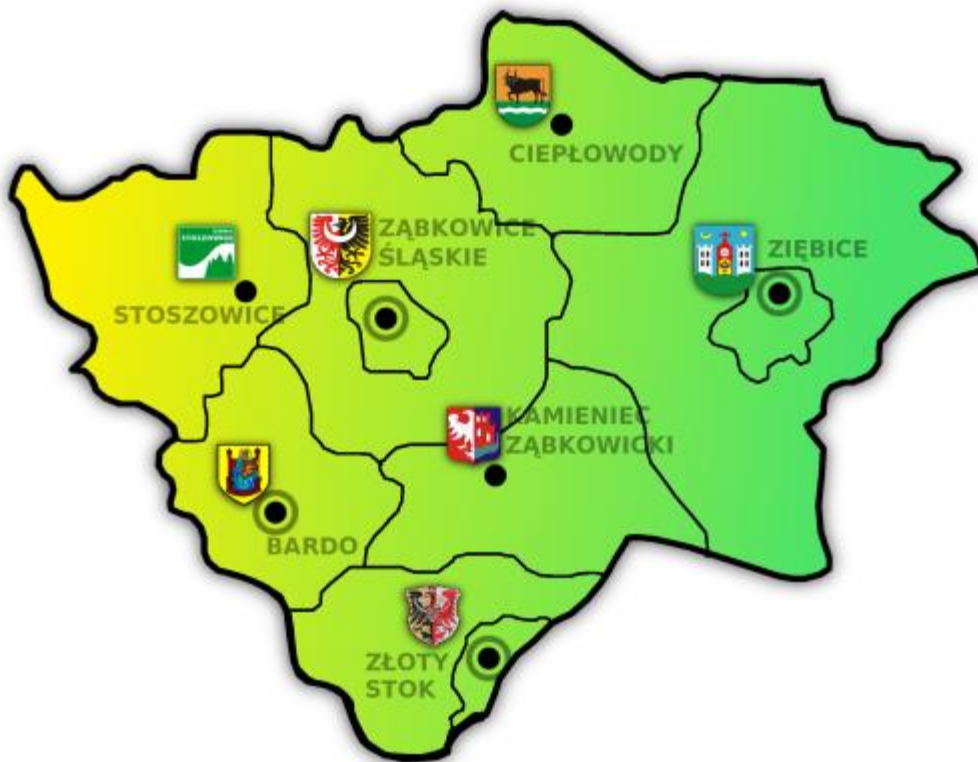


/

POWIATOWY URZĄD PRACY W ZĄBKOWICACH ŚLĄSKICH

## RANKING ZAWODÓW DEFICYTOWYCH I NADWYŻKOWYCH W POWIECIE ZĄBKOWICKIM

### I PÓŁROCZE 2014 ROKU



Wykonała Aneta Pruchniewska

ZĄBKOWICE ŚLĄSKIE

## Spis treści

Wstęp.....	3
Analiza bezrobotnych według zawodów (grup zawodów).....	4
Bezrobotni ogółem.....	5
Bezrobotni według czasu pozostawania w rejestrach w I półroczu 2014 roku .....	6
Bezrobotni zarejestrowani w I półroczu 2014 roku podział ze względu na wiek .....	7
Struktura bezrobotnych wg grup zawodowych w I półroczu 2014 roku .....	20
Napływ bezrobotnych według zawodów w I półroczu 2014 roku .....	21
Struktura napływu bezrobotnych według grup zawodów w I półroczu 2014 roku .....	32
Analiza ofert pracy wg zawodów .....	33
Bezrobotni według rodzaju działalności ostatniego miejsca pracy oraz oferty pracy .....	40
Analiza zawodów deficytowych i nadwyżkowych w I półroczu 2014 roku .....	42
Ranking zawodów generujących długotrwałe bezrobocie w I półroczu 2014 roku .....	46
Ranking zawodów zgłoszonych w ofertach pracy w I półroczu 2014 roku ze względu na wskaźnik szansy uzyskania oferty.....	51
Wnioski z monitoringu.....	55

## Wstęp

Przedmiotem badań podjętych w niniejszym opracowaniu jest próba wytypowania zawodów poszukiwanych na lokalnym rynku pracy, oraz tych, na które zapotrzebowanie zmalało. Celem opracowania jest rozpoznanie wiedzy na temat zawodów poszukiwanych na lokalnym rynku pracy w I półroczu 2014 roku.

Raport został sporządzony zgodnie z „Zaleceniami metodycznymi do prowadzenia monitoringu zawodów deficytowych i nadwyżkowych” opracowanymi w 2003 r.<sup>1</sup> Przez Departament Rynku Pracy w Ministerstwie Gospodarki i Pracy. Monitoring oparty jest o następujące źródła danych:

– sprawozdania MPiPS-01 (załącznik 3 „Bezrobotni oraz oferty pracy według zawodów i specjalności” i załącznik 2 „Bezrobotni według rodzaju działalności ostatniego miejsca pracy i oferty pracy”).

Raport obejmujący analizę zawodów deficytowych i nadwyżkowych w powiecie ząbkowickim za I półrocze 2014 roku opracowany został w oparciu o tablice wynikowe wygenerowane przy użyciu przygotowanej aplikacji w systemie Syriusz. Aplikacja ta pozwala na wydruk danych zawierających wyliczone wskaźniki umożliwiające określenie zawodów deficytowych i nadwyżkowych i późniejszą interpretację uzyskanych wyników. Aneks statystyczny, który jest częścią raportu zawiera pełen wykaz danych i wskaźników użytych w części opisowej raportu.

Podstawą określenia rodzaju działalności prowadzonej przez pracodawcę jest Polska Klasyfikacja Działalności (PKD). Używane w tekście nazwy i symbole zawodów zgodne są z „Klasyfikacją zawodów i specjalności”.<sup>2</sup>

W sposobie wyodrębnienia deficytowości i nadwyżkowości zawodów i specjalności na lokalnym rynku pracy w metodologii porównywana jest średniomiesięczna liczba zgłoszonych ofert pracy w zawodzie w danym półroczu do średniomiesięcznej liczby zarejestrowanych bezrobotnych w danym półroczu. Bada się tym samym stosunek napływu ofert pracy w określonych zawodach do napływu bezrobotnych w tych zawodach.

Prezentowany materiał zawiera:

- analizę bezrobotnych według zawodów (grup zawodów),
- strukturę bezrobotnych wg grup zawodowych stan na dzień 30 czerwca 2014 roku,
- napływ bezrobotnych według zawodów w I półroczu 2014 roku,
- strukturę napływu bezrobotnych według grup zawodów w I półroczu 2014 roku,
- oferty pracy w I półroczu 2014 roku,
- strukturę ofert pracy wg grup zawodowych w I półroczu 2014 roku,

---

<sup>1</sup> Monitoring zawodów deficytowych i nadwyżkowych prowadzony został oparciu o ujednolicone dla całego kraju zalecenia metodyczne opracowane przez Departament Rynku Pracy Ministerstwa Gospodarki i Pracy.

<sup>2</sup> Używane w tekście opracowania określenia: zawód, zawody i specjalności, grupa zawodów wynika z nazewnictwa stosowanego w „Klasyfikacji zawodów i specjalności”.

- bezrobotnych według rodzaju działalności ostatniego miejsca pracy oraz oferty pracy w I półroczu 2014 roku,
- zawody deficytowe i nadwyżkowe I półroczu 2014 roku,
- ranking zawodów generujących długotrwałe bezrobocie w I półroczu 2014 roku,
- ranking zawodów zgłoszonych w ofertach pracy w I półroczu 2014 roku ze względu na wskaźnik szansy uzyskania oferty.

Metodologia monitoringu posiada ograniczenia i nie daje pełnej informacji między innymi z takich powodów:

- dotyczy ofert pracy zgłaszanych do Powiatowego Urzędu Pracy w Ząbkowicach Śl. oraz Powiatowego Urzędu Pracy Filii w Ziębicach nie uwzględnia ofert prasowych, ofert pojawiających się w Internecie, zgłaszanych do prywatnych agencji zatrudnienia, oraz nieujawnionych wolnych miejsc pracy.
- dotyczy jedynie bezrobocia rejestrowanego, nie obejmuje tym samym jego nie rejestrowanej liczby, oraz pracy nie rejestrowanej (szara strefa).
- pracownicy urzędów pracy niejednokrotnie mają kłopot z właściwym sklasyfikowaniem rejestrującego się bezrobotnego do określonej kategorii zawodowej.<sup>3</sup>

Pomimo, iż analiza zawarta w niniejszym opracowaniu ma ograniczenia, to jednak pozwala poznać oraz wyjaśnić wiele zjawisk i procesów zachodzących na lokalnym rynku pracy. Umożliwia więc formułowanie zaleceń praktycznych.

## **Analiza bezrobotnych według zawodów (grup zawodów)<sup>4</sup>**

---

<sup>3</sup> Niektórzy bezrobotni posiadają kilka zawodów, które uprawniają ich do wykonywania pracy na różnych stanowiskach.

<sup>4</sup> Źródłem informacji do opracowania raportu części diagnostycznej raportu stanowią dane zawarte w sprawozdaniach MPiPS-01 (załącznik 3 „Bezrobotni oraz oferty pracy według zawodów i

Prezentowana poniżej analiza struktury osób bezrobotnych rejestrowanych – stan na 30 czerwca 2014 roku. obejmuje kategorie:

–bezrobotni ogółem,

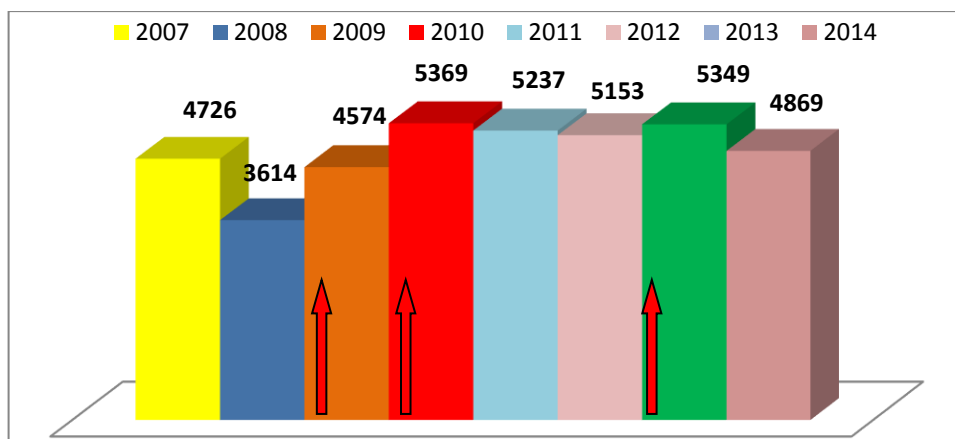
Analiza uwzględnia zawody i specjalności.

## Bezrobotni ogółem

Na koniec I półrocza 2014 roku w rejestrach Powiatowego Urzędu Pracy w Ząbkowicach Śl. pozostawało 4869 osób oficjalnie pozostających poza strefą zatrudnienia. Porównując dane z ubiegłego roku odnotowano spadek o 480 osób.

Poniżej podano szczegółową informację na temat ilości osób bezrobotnych na przestrzeni siedmiu lat.

**Wykres** Bezrobotni zarejestrowani w PUP Ząbkowice Śl. Stan na koniec I półrocza 2007 roku, Stan na koniec I półrocza 2008 roku, Stan na koniec I półrocza 2009 roku, Stan na koniec I półrocza 2010 roku, Stan na koniec I półrocza 2011 roku, Stan na koniec I półrocza 2012 roku, Stan na koniec I półrocza 2013 roku, Stan na koniec I półrocza 2014 roku.

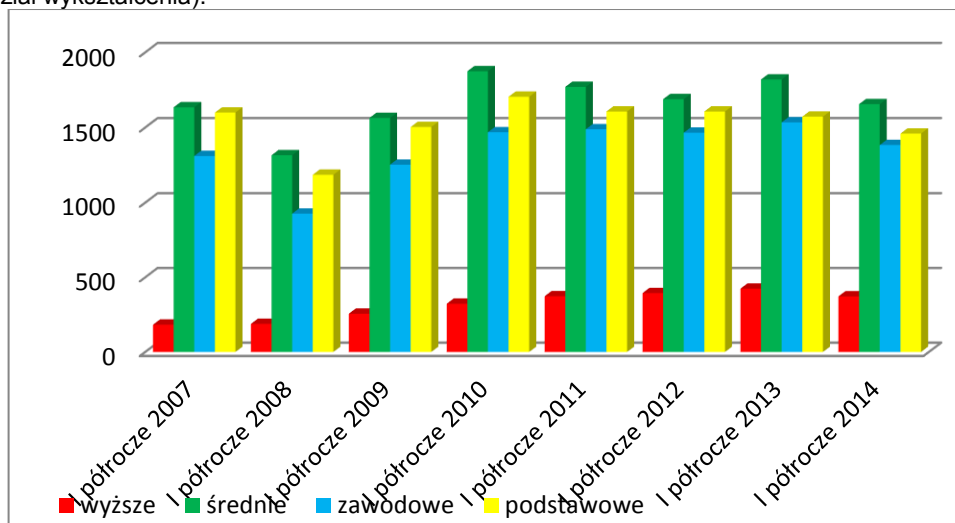


Najliczniejszą grupą osób bezrobotnych zarejestrowaną w urzędzie pracy stanowią osoby posiadające wykształcenie średnie **33,99%** (analogicznie w 2013r. 34,01%, w 2012r. 32,76%, w 2011r. 33,8%, w 2010r. 34,90%, w 2009r. 34,17%), osoby posiadające wykształcenie podstawowe, niepełne podstawowe oraz gimnazjalne **29,97%** (analogicznie w 2013 r. 29,39%, w 2012r 31,17%, w 2011r. 30,67%, w 2010r. 31,74%, w 2009r. 32,86%), osoby posiadające wykształcenie zawodowe **28,40%** (analogicznie w 2013 r. 28,68%, w 2012r 28,42, w 2011r. 28,41, w 2010r. 27,34%, w 2009r. 27,37%), osoby posiadające wykształcenie wyższe **7,64%** (analogicznie w 2013 r. 7,93%, w 2012r 7,65, w 2011r. 7,12%, w 2010r. 6,02%, w 2009r. 5,60%). Poniżej podano szczegółową informację na temat wykształcenia osób bezrobotnych.

---

specjalności” i załącznik 2 „Bezrobotni według rodzaju działalności ostatniego miejsca pracy i oferty pracy”).

**Wykres** Bezrobotni zarejestrowani w PUP Ząbkowice Śl. Stan na koniec I półrocza 2007 roku, Stan na koniec I półrocza 2008 roku, Stan na koniec I półrocza 2009 roku, Stan na koniec I półrocza 2010 roku, Stan na koniec I półrocza 2011 roku, Stan na koniec I półrocza 2012 roku, Stan na koniec I półrocza 2013 roku (podział wykształcenia), Stan na koniec I półrocza 2014 roku (podział wykształcenia).



**Tabela** Bezrobotni zarejestrowani w PUP Ząbkowice Śl. Stan na koniec I półrocza 2007 roku, Stan na koniec I półrocza 2008 roku, Stan na koniec I półrocza 2009 roku, Stan na koniec I półrocza 2010 roku, Stan na koniec I półrocza 2011 roku, Stan na koniec I półrocza 2012 roku, Stan na koniec I półrocza 2013 roku, Stan na koniec I półrocza 2013 roku, Stan na koniec I półrocza 2014 roku (podział wykształcenia) (podział wykształcenia– ilościowy).

wykształcenie	I półrocze 2007	I półrocze 2008	I półrocze 2009	I półrocze 2010	I półrocze 2011	I półrocze 2012	I półrocze 2013	I półrocze 2014
wyższe	183	↑ 188	↑ 256	↑ 323	↑ 373	↑ 394	↑ 424	↓ 372
średnie	1634	↓ 1315	↑ 1563	↑ 1874	↓ 1770	↓ 1688	↑ 1819	↓ 1655
zawodowe	1310	↓ 926	↑ 1252	↑ 1468	↑ 1488	↓ 1465	↑ 1534	↓ 1383
podstawowe, gimnazjum	1599	↑ 1185	↑ 1503	↑ 1704	↓ 1606	= 1606	↓ 1572	↓ 1459

Jeżeli spojrzeć na czas pozostawania bez pracy w miesiącach, to w przedziale wszystkich wykształceń najwięcej osób bezrobotnych przebywa w rejestrach w przedziale od 6 do 12 miesięcy.

### Bezrobotni według czasu pozostawania w rejestrach w I półroczu 2014 roku

495 osób bezrobotnych figurowało w ewidencji urzędu do 1 miesiąca (w 2013 r. 516 osób, w 2012r. 457 osób);

726 osób bezrobotnych figurowało w ewidencji urzędu od 1 do 3 miesięcy (w 2013 r. 740 osób, w 2012r. 739 osób);

921 osób bezrobotnych figurowało w ewidencji urzędu od 3 do 6 miesięcy (w 2013 r. 1051 osób, w 2012r. 1069 osób);

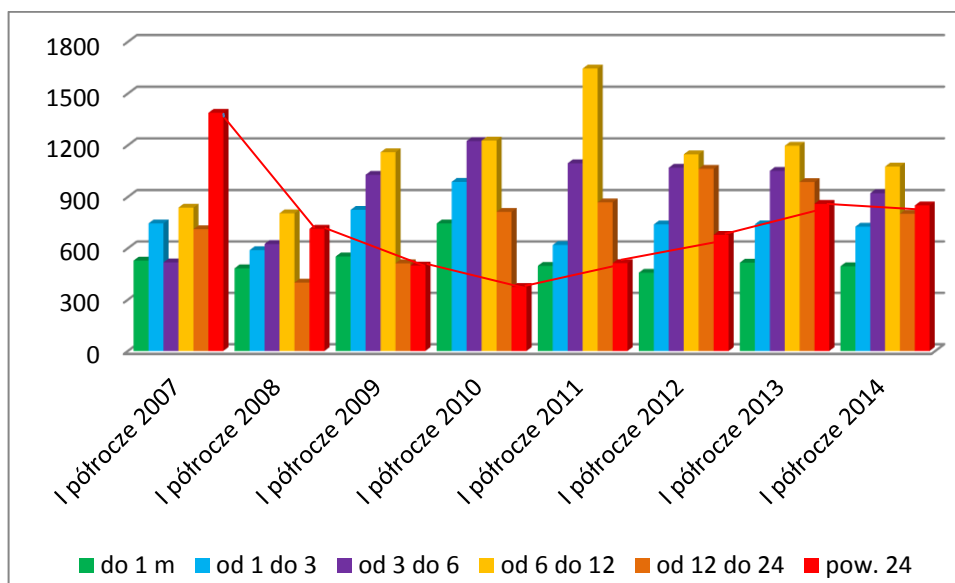
1076 osób bezrobotnych figurowało w ewidencji urzędu od 6 do 12 miesięcy (w 2013 r. 1197 osób, w 2012r. 1147 osób);

801 osób bezrobotnych figurowało w ewidencji urzędu od 12 do 24 miesięcy (w 2013 r. 986 osób, w 2012r. 1063 osoby);

850 osób bezrobotnych figurowało w ewidencji urzędu powyżej 24 miesięcy (w 2013 r. 859 osób, w 2012r. 678 osób).

W porównaniu do stanu na dzień 30.06.2013r. odnotowano spadek dla wszystkich przedziałów.

**Wykres** Bezrobotni zarejestrowani w PUP Ząbkowice Śl. według czasu pozostawania bez pracy. Stan na koniec I półrocza 2007 roku, Stan na koniec I półrocza 2008 roku, Stan na koniec I półrocza 2009 roku, Stan na koniec I półrocza 2010 roku, Stan na koniec I półrocza 2011 roku, Stan na koniec I półrocza 2012 roku, Stan na koniec I półrocza 2013 roku, I półrocza 2014 roku.



**Tabela** Bezrobotni zarejestrowani w PUP Ząbkowice Śl. według czasu pozostawania bez pracy. Stan na koniec I półrocza 2007 roku, Stan na koniec I półrocza 2008 roku, Stan na koniec I półrocza 2009 roku, Stan na koniec I półrocza 2010 roku, Stan na koniec I półrocza 2011 roku, Stan na koniec I półrocza 2012 roku, Stan na koniec I półrocza 2013 roku, I półrocza 2014 roku.

okres pozostawania bez pracy	I półrocze 2007	I półrocze 2008	I półrocze 2009	I półrocze 2010	I półrocze 2011	I półrocze 2012	I półrocze 2013	I półrocze 2014
do 1 m	528	↓ 483	↑ 552	↑ 745	↓ 497	↓ 457	↑ 516	↓ 495
od 1 do 3	745	↓ 589	↑ 824	↑ 987	↓ 619	↑ 739	↑ 740	↓ 726
od 3 do 6	517	↑ 625	↑ 1028	↑ 1224	↓ 1095	↓ 1069	↓ 1051	↓ 921
od 6 do 12	837	↓ 804	↑ 1159	↑ 1227	↑ 1645	↓ 1147	↑ 1197	↓ 1076
od 12 do 24	711	↓ 399	↑ 512	↑ 812	↑ 868	↑ 1063	↓ 986	↓ 801
pow. 24	1388	↓ 714	↓ 499	↓ 374	↑ 513	↑ 678	↑ 859	↓ 850

### Bezrobotni zarejestrowani w I półroczu 2014 roku podział ze względu na wiek

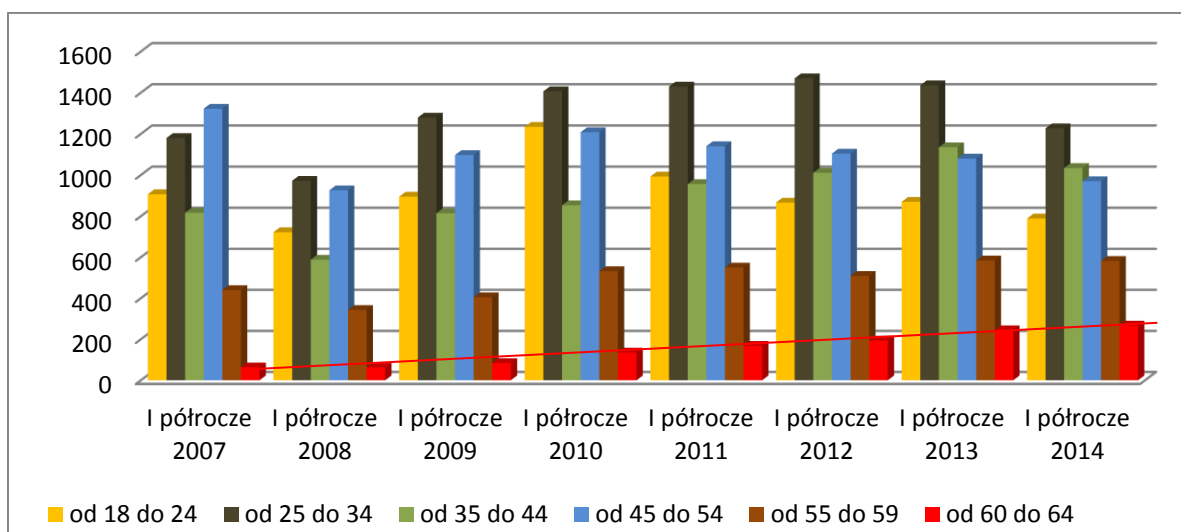
od 18 do 24 roku życia – 789 osób (w 2013r. 870 osób, w 2012r. 866 osoby);

od 25 do 34 roku życia – 1227 osób (w 2013r. 1436 osób, w 2012r. 1470 osób);

od 35 do 44 roku życia – 1034 osoby (w 2013r. 1135 osób, w 2012r. 1011 osób);  
 od 45 do 54 roku życia – 970 osób (w 2013r. 1080 osób, w 2012r. 1104 osoby);  
 od 55 do 59 roku życia – 582 osoby (w 2013r. 584 osób, w 2012r. 509 osób);  
 od 60 do 64 roku życia – 267 osób (w 2013r. 244 osoby w 2012r. 193 osoby).

W porównaniu do stanu na dzień 30.06.2013r. odnotowano wzrost dla przedziału od 60 do 64 lat o 56 osób. W przedziale od 55 do 59 roku życia odnotowano jedynie spadek o 2 osoby.

**Wykres** Bezrobotni zarejestrowani w PUP Ząbkowice Śl. według wieku Stan na koniec I półrocza 2007 roku, Stan na koniec I półrocza 2008 roku, Stan na koniec I półrocza 2009 roku, Stan na koniec I półrocza 2010 roku, Stan na koniec I półrocza 2011 roku, Stan na koniec I półrocza 2012 roku, Stan na koniec I półrocza 2013 roku, Stan na koniec I półrocza 2014 roku.



**Tabela** Bezrobotni zarejestrowani w PUP Ząbkowice Śl. według wieku. Stan na koniec I półrocza 2007 roku, Stan na koniec I półrocza 2008 roku, Stan na koniec I półrocza 2009 roku, Stan na koniec I półrocza 2010 roku, Stan na koniec I półrocza 2011 roku, Stan na koniec I półrocza 2012 roku, Stan na koniec I półrocza 2013 roku, Stan na koniec I półrocza 2014 roku.

wiek	I półrocze 2007	I półrocze 2008	I półrocze 2009	I półrocze 2010	I półrocze 2011	I półrocze 2012	I półrocze 2013	I półrocze 2014
od 18 do 24	907	↓ 722	↑ 895	↑ 1234	↓ 993	↓ 866	↑ 870	↓ 789
od 25 do 34	1180	↓ 972	↑ 1279	↑ 1407	↑ 1430	↑ 1470	↓ 1436	↓ 1227
od 35 do 44	817	↓ 588	↑ 814	↑ 853	↑ 956	↑ 1011	↑ 1135	↓ 1034
od 45 do 54	1322	↓ 926	↑ 1097	↑ 1208	↓ 1140	↓ 1104	↓ 1080	↓ 970
od 55 do 59	440	↓ 343	↑ 405	↑ 532	↑ 550	↓ 509	↑ 584	↓ 582
od 60 do 64	63	= 63	↑ 84	↑ 135	↑ 168	↑ 193	↑ 244	↑ 267

Jeżeli spojrzeć na czas pozostawania bez pracy w miesiącach, to w przedziale wieku:  
 od 18 do 24 roku życia najwięcej osób (210) jest zarejestrowanych od 1 do 3 miesięcy;  
 od 25 do 34 roku życia najwięcej osób (291) jest zarejestrowanych od 3 do 6 miesięcy;  
 od 35 do 44 roku życia najwięcej osób (235) jest zarejestrowanych od 6 do 12 miesięcy;  
 od 45 do 54 roku życia najwięcej osób (227) jest zarejestrowanych powyżej 24 miesięcy;



od 55 do 59 roku życia najwięcej osób (137) jest zarejestrowanych powyżej 24 miesięcy;  
od 60 do 64 roku życia najwięcej osób (100) jest zarejestrowanych powyżej 24 miesięcy.

Bezrobotni zarejestrowani generują 512 zawodów ogółem. Najliczniejszą grupą osób bezrobotnych stanowią osoby bez zawodu – 964 osób (co stanowi 19,80%).<sup>5</sup> Poniżej podano występujące zawody wśród zarejestrowanych bezrobotnych.

Nazwa zawodu	Ilość osób
Inny zawód lub brak zawodu	964
Sprzedawca	343
Murarz	230
Robotnik gospodarczy	180
Ślusarz	160
Kucharz	134
Krawiec	133
Technik mechanik	116
Ekonomista	105
Technik rolnik	66
Mechanik samochodów osobowych	66
Tokarz w metalu	57
Technik ekonomista	56
Stolarz	54
Elektromonter (elektryk) zakładowy	49
Technik budownictwa	46
Mechanik pojazdów samochodowych	45
Kucharz małej gastronomii	43
Monter zespołów i zespołów elektronicznych	42
Robotnik pomocniczy w przemyśle przetwórczym	38
Magazynier	36
Robotnik budowlany	35
Rolnik produkcji roślinnej i zwierzęcej pracujący na własne potrzeby	34
Piekarz	34
Szwaczka	34
Mechanik - operator pojazdów i maszyn rolniczych	33
Operator urządzeń przetwórstwa owocowo-warzywnego	32
Technik prac biurowych	30
Technik handlowiec	29
Pakowacz	28
Technik informatyk	27
Malarz budowlany	26
Fryzjer	23

<sup>5</sup> Jest to grupa obejmująca przede wszystkim osoby z wykształceniem gimnazjalnym podstawowym i niepełnym podstawowym oraz osoby posiadające wykształcenie średnie ogólnokształcące. Zatem najliczniejszą grupę bezrobotnych stanowią osoby pozbawione jakichkolwiek kompetencji zawodowych.

Sprzątaczką biurową	23
Rolnik	22
Cukiernik	22
Technik agrobiznesu	20
Salowa	20
Technik administracji	19
Technik żywienia i gospodarstwa domowego	18
Meliorant	18
Kelner	17
Mechanik samochodów ciężarowych	16
Elektromonter instalacji elektrycznych	16
Pielęgniarka	15
Księgowy	15
Pozostali hodowcy zwierząt gdzie indziej niesklasyfikowani	15
Robotnik leśny	15
Zgrzewacz	15
Błacharz samochodowy	15
Pozostali mechanicy pojazdów samochodowych	15
Monter aparatury rozdzielczej i kontrolnej energii elektrycznej	15
Zdobnik szkła	14
Stolarz meblowy	14
Hydraulik	13
Pomoc kuchenna	13
Stolarz budowlany	12
Górnik eksploatacji podziemnej	12
Palacz kotłów centralnego ogrzewania gazowych	12
Kierowca samochodu osobowego	12
Pozostali specjaliści do spraw zarządzania i organizacji	11
Kierowca ciągnika rolniczego	11
Pozostali rolnicy upraw polowych	10
Kierowca samochodu ciężarowego	10
Robotnik drogowy	10
Robotnik magazynowy	10
Technik obsługi turystycznej	9
Malarz - tapeciarski	9
Mechanik maszyn rolniczych	9
Pozostali mechanicy maszyn i urządzeń rolniczych i przemysłowych	9
Dozorca	9
Specjalista do spraw organizacji usług gastronomicznych, hotelarskich i turystycznych	8
Filolog - filologia obcojęzyczna	8
Kasjer handlowy	8
Drwal / pilarz drzew	8
Betoniarz	8
Tkacz	8
Specjalista do spraw marketingu i handlu	7
Laborant chemiczny	7
Technik elektronik	7

Technik hodowca zwierząt	7
Technik organizacji usług gastronomicznych	7
Sekretarka	7
Opiekunka domowa	7
Ogrodnik terenów zieleni	7
Pozostali ogrodnicy	7
Betoniarz - zbrojarz	7
Cieśla szalunkowy	7
Dekarz	7
Technolog robót wykończeniowych w budownictwie	7
Ślusarz narzędziowy	7
Rzeźnik - wędliniarz	7
Kosmetolog	6
Nauczyciel przedszkola	6
Pedagog	6
Administrator baz danych	6
Technik ogrodnik	6
Technik leśnik	6
Pracownik ochrony fizycznej bez licencji	6
Pozostali pracownicy ochrony osób i mienia	6
Monter budownictwa wodnego	6
Monter konstrukcji stalowych	6
Operator obrabiarek zespołowych	6
Mechanik maszyn i urządzeń przemysłowych	6
Przędzacz	6
Elektromechanik elektrycznych przyrządów pomiarowych	6
Elektromechanik pojazdów samochodowych	6
Pozostali stolarze meblowi i pokrewni	6
Krojczy	6
Aparatowy procesów chemicznych	6
Specjalista ochrony środowiska	5
Nauczyciel języka polskiego	5
Nauczyciel wychowania fizycznego	5
Nauczyciel nauczania początkowego	5
Specjalista zastosowań informatyki	5
Specjalista resocjalizacji	5
Technik mechanik obróbki skrawaniem	5
Technik mechanizacji rolnictwa	5
Technik ochrony środowiska	5
Przedstawiciel handlowy	5
Asystent do spraw księgowości	5
Konduktor	5
Barman	5
Właściciel małego sklepu	5
Ogrodnik	5
Monter instalacji centralnego ogrzewania i ciepłej wody	5
Monter instalacji i urządzeń sanitarnych	5

Mechanik maszyn i urządzeń do obróbki metali	5
Mechanik silników spalinowych	5
Szlifierz kamienia	5
Konserwator części	5
Sortowacz	5
Żołnierz szeregowy	4
Inżynier rolnictwa	4
Specjalista do spraw sprzedaży	4
Filolog - filologia polska	4
Pozostali technicy mechanicy	4
Technik farmaceutyczny	4
Pozostali magazynierzy i pokrewni	4
Listonosz	4
Kasjer w zakładzie pracy	4
Doradca klienta	4
Portier	4
Konserwator budynków	4
Kamieniarz	4
Tynkarz	4
Pozostali monterzy instalacji i urządzeń sanitarnych	4
Spawacz ręczny gazowy	4
Mechanik ciągników	4
Elektryk	4
Monter instalacji i urządzeń telekomunikacyjnych (telemonter)	4
Stolarz galanterii drzewnej	4
Szlifierz materiałów drzewnych	4
Tapicer	4
Górnik odkrywkowej eksploatacji złóż	4
Operator maszyn przędzalniczych	4
Monter zestrójacz urządzeń elektronicznych	4
Pokojowa	4
Kopacz	4
Chemik - technologia chemiczna	3
Inżynier elektronik	3
Fizjoterapeuta	3
Wychowawca w placówkach oświatowych, wychowawczych i opiekuńczych	3
Specjalista do spraw rachunkowości	3
Specjalista administracji publicznej	3
Pozostali specjaliści z dziedziny prawa gdzie indziej niesklasyfikowani	3
Technik inżynierii środowiska i melioracji	3
Kontroler jakości wyrobów mechanicznych	3
Technik mechanik eksploatacji środków transportu	3
Technik elektroradiolog	3
Instruktor higieny	3
Fotograf	3
Asystent usług pocztowych	3
Recepcjonista	3

Przewodnik turystyczny terenowy	3
Kosmetyczka	3
Rolnik upraw polowych	3
Rolnik upraw mieszanych	3
Zbrojarz	3
Posadzkarz	3
Monter sieci wodnych i kanalizacyjnych	3
Blacharz	3
Frezer	3
Mechanik maszyn i urządzeń budowlanych i melioracyjnych	3
Formowacz wyrobów ceramicznych	3
Pozostali rękodzielnicy wyrobów z drewna i pokrewnych materiałów	3
Pozostali rzemieślnicy gdzie indziej niesklasyfikowani	3
Introligator poligraficzny	3
Elektromechanik	3
Elektromechanik sprzętu gospodarstwa domowego	3
Obuwnik przemysłowy	3
Pozostali górnicy podziemnej i odkrywkowej eksploatacji złóż i pokrewni	3
Operator urządzeń do cięcia folii i płyt	3
Operator urządzeń do formowania wyrobów z tworzyw sztucznych	3
Monter osprzętu elektrotechnicznego	3
Maszynista pojazdu trakcyjnego	3
Dróżnik przejazdowy	3
Nastawniczy	3
Kierowca samochodu dostawczego	3
Operator sprzętu ciężkiego	3
Palacz pieców zwykłych	3
Pomoc laboratoryjna	3
Pracznica	3
Kierownik działu marketingu	2
Geolog	2
Biolog	2
Inżynier budownictwa - budownictwo ogólne	2
Inżynier inżynierii środowiska - instalacje sanitarne	2
Inżynier mechanik - maszyny i urządzenia energetyczne	2
Inżynier inżynierii chemicznej	2
Inżynier technologii żywności	2
Grafik komputerowy multimedialny	2
Nauczyciel języka angielskiego	2
Doradca finansowy	2
Specjalista do spraw kadr	2
Specjalista do spraw reklamy	2
Pozostali specjaliści do spraw rozwoju systemów informatycznych	2
Prawnik legislator	2
Bibliotekoznawca	2
Kulturoznawca	2
Politolog	2

Psycholog	2
Technik urządzeń sanitarnych	2
Kontroler jakości wyrobów elektronicznych	2
Pozostali technicy chemicy i pokrewni	2
Technik technologii odzieży	2
Biomasażysta	2
Technik fizjoterapii	2
Technik bezpieczeństwa i higieny pracy	2
Higienistka szkolna	2
Opiekunka dziecięca	2
Pozostały średni personel do spraw zdrowia gdzie indziej niesklasyfikowany	2
Referent (asystent) bankowości	2
Zaopatrzeniowiec	2
Pozostali pośrednicy usług biznesowych gdzie indziej niesklasyfikowani	2
Pracownik socjalny	2
Plastyk	2
Operator centrali telefonicznej	2
Pracownik do spraw osobowych	2
Technik usług fryzjerskich	2
Intendent	2
Wydawca posiłków / bufetowy	2
Siostra PCK	2
Pomoc apteczna	2
Rolnik producent kwalifikowanych nasion rolniczych	2
Ogrodnik - uprawa warzyw polowych	2
Renowator zabytków architektury	2
Cieśla	2
Montażysta dekoracji	2
Lakiernik samochodowy	2
Pozostali spawacze i pokrewni	2
Operator automatycznej linii obróbki skrawaniem	2
Szlifierz metali	2
Wiertacz w metalu	2
Pozostali ustawiacze i operatorzy obrabiarek do metali i pokrewni	2
Mechanik maszyn i urządzeń górnictwa podziemnego	2
Elektromonter maszyn elektrycznych	2
Monter elektronik - aparatura pomiarowa	2
Monter elektronik - urządzenia radiowo-telewizyjne	2
Pozostali robotnicy przygotowujący drewno i pokrewni	2
Pilarz	2
Tokarz w drewnie	2
Wiertacz odwiertów eksploatacyjnych i geofizycznych*	2
Tłoczarz w metalu	2
Operator urządzeń do produkcji wyrobów farmaceutycznych	2
Pozostali operatorzy maszyn i urządzeń do produkcji wyrobów chemicznych	2
Wulkanizator	2
Pozostali operatorzy maszyn do produkcji wyrobów z tworzyw sztucznych	2

Palacz kotłów centralnego ogrzewania wodnych rusztowych	2
Palacz kotłów parowych	2
Monter maszyn i urządzeń przemysłowych	2
Kierowca lokomotywy spalinowej	2
Ustawiacz	2
Kierowca autobusu	2
Pozostali maszyniści i operatorzy maszyn i urządzeń dźwigowo-transportowych i pokrewni	2
Pomoc domowa	2
Pomocniczy robotnik polowy	2
Robotnik torowy	2
Ładowacz nieczystości stałych	2
Zamiatacz	2
Woźny	2
Pozostali pracownicy przy pracach prostych gdzie indziej niesklasyfikowani	2
Dyrektor handlowy	1
Dyrektor marketingu	1
Kierownik działu zarządzania zasobami ludzkimi	1
Kierownik małego przedsiębiorstwa usług osobistych, porządkowych i pokrewnych	1
Główny technolog	1
Kierownik działu transportu	1
Kierownik działu w przedsiębiorstwie telekomunikacyjnym	1
Dyrektor szkoły	1
Kierownik hostelu / motelu	1
Kierownik działu w handlu hurtowym	1
Kierownik supermarketu	1
Fizyk	1
Statystyk	1
Inżynier zootechniki	1
Logistyk	1
Pozostali inżynierowie budownictwa	1
Inżynier inżynierii środowiska - oczyszczanie miast i gospodarka odpadami	1
Pozostali inżynierowie inżynierii środowiska	1
Inżynier mechanik - maszyny i urządzenia przemysłowe	1
Inżynier mechanik - mechanika precyzyjna	1
Inżynier mechanik - środki transportu	1
Inżynier mechanik - technologia mechaniczna	1
Inżynier spawalnik	1
Pozostali inżynierowie mechanicy	1
Pozostali inżynierowie górnictwa, metalurgii i pokrewni	1
Inżynier automatyki i robotyki	1
Inżynier gospodarki przestrzennej	1
Inżynier elektroenergetyk	1
Inżynier elektryk	1
Architekt	1
Architekt wnętrz	1
Architekt krajobrazu	1

Inżynier geodeta - geodezja urządzania terenów rolnych i leśnych	1
Kartograf	1
Grafik komputerowy DTP	1
Położna	1
Specjalista bezpieczeństwa i higieny pracy	1
Specjalista dietetyk	1
Nauczyciel historii	1
Nauczyciel języka francuskiego	1
Nauczyciel matematyki	1
Nauczyciel muzyki	1
Nauczyciel plastyki	1
Nauczyciel religii	1
Nauczyciel informatyki w szkole podstawowej	1
Nauczyciel techniki w szkole podstawowej	1
Nauczyciel instruktor	1
Instruktor amatorskiego ruchu artystycznego	1
Pedagog szkolny	1
Doradca inwestycyjny	1
Specjalista do spraw finansów	1
Specjalista do spraw logistyki	1
Specjalista do spraw organizacji i rozwoju przemysłu	1
Doradca zawodowy	1
Specjalista do spraw public relations	1
Zarządca nieruchomości	1
Tester oprogramowania komputerowego	1
Radca prawny	1
Asystent prawny	1
Ekonometryk	1
Filozof	1
Specjalista marketingu społecznego	1
Pozostali psycholodzy i pokrewni	1
Pozostali literaci i inni autorzy tekstów	1
Dziennikarz	1
Konserwator dzieł sztuki	1
Artysta muzyk instrumentalista	1
Technik geodeta	1
Technik geolog	1
Laborant budowlany	1
Technik architekt	1
Technik drogownictwa	1
Kontroler jakości wyrobów elektrycznych	1
Technik górnictwa podziemnego	1
Technik organizacji produkcji	1
Technik technologii drewna	1
Operator urządzeń oczyszczania ścieków	1
Pozostali kontrolerzy (sterowniczy) procesów metalurgicznych	1
Pozostali kontrolerzy (sterowniczy) procesów przemysłowych gdzie indziej niesklasyfikowani	1



Technik hodowca koni	1
Technik technologii żywności	1
Technik technologii żywności - produkcja koncentratów spożywczych	1
Technik technologii żywności - przechowywanie chłodnicze i technologia żywności mrożonej	1
Technik technologii żywności - przetwórstwo owocowo-warzywne	1
Technik technologii żywności - przetwórstwo zbożowe	1
Technik mechanik okrętowy	1
Dietetyk	1
Technik weterynarii	1
Higienistka stomatologiczna	1
Ratownik medyczny	1
Terapeuta zajęciowy	1
Pozostali pracownicy do spraw kredytów, pożyczek i pokrewni	1
Taksator	1
Agent ubezpieczeniowy	1
Technik spedytor	1
Organizator imprez sportowych	1
Technik organizacji reklamy	1
Rewident kontroli skarbowej	1
Opiekun osoby starszej	1
Opiekun w domu pomocy społecznej	1
Trener klasy II	1
Instruktor rekreacji ruchowej	1
Pozostali instruktorzy fitness i rekreacji ruchowej	1
Dekorator sklepów	1
Bibliotekarz	1
Szef kuchni (kuchmistrz)	1
Technik teleinformatyk	1
Konserwator systemów komputerowych i sieci	1
Realizator dźwięku	1
Pracownik kancelaryjny	1
Pozostali pracownicy obsługi biurowej	1
Kontroler pocztowy	1
Inkasent	1
Fakturzystka	1
Pracownik obsługi płacowej	1
Planista produkcyjny	1
Dyspozytor transportu samochodowego	1
Ekspedytor	1
Pozostali pracownicy do spraw transportu	1
Ekspedient pocztowy	1
Pozostali pracownicy obsługi biura gdzie indziej niesklasyfikowani	1
Fryzjer damski	1
Pozostali pracownicy usług domowych	1
Pozostali sprzedawcy sklepowi (ekspedienci)	1
Kasjer biletowy	1
Hostessa	1

Pozostali pracownicy sprzedaży i pokrewni gdzie indziej niesklasyfikowani	1
Opiekunka dziecięca domowa	1
Strażak	1
Strażnik gminny / miejski	1
Strażnik straży ochrony kolei	1
Pozostali pracownicy usług ochrony gdzie indziej niesklasyfikowani	1
Rolnik łąkarz	1
Pozostali robotnicy leśni i pokrewni	1
Monter konstrukcji budowlanych	1
Monter kamiennych elementów budowlanych	1
Zdun	1
Brukarz	1
Monter nawierzchni kolejowej	1
Toromistrz	1
Glazurnik	1
Monter izolacji budowlanych	1
Monter instalacji gazowych	1
Monter sieci gazowych	1
Monter instalacji wentylacyjnych i klimatyzacyjnych	1
Spawacz metodą MAG	1
Monter konstrukcji aluminiowych	1
Monter wiertni	1
Operator maszyn do obróbki skrawaniem	1
Tokarz / frezer obrabiarek sterowanych numerycznie	1
Mechanik - monter maszyn i urządzeń	1
Szlifierz polerowacz wyrobów artystycznych	1
Ceramik wyrobów użytkowych i ozdobnych	1
Modelarz odlewnik gipsowych form roboczych	1
Dziewiarz	1
Renowator tkanin unikatowych	1
Komputerowy składacz tekstu	1
Drukarz	1
Drukarz tkanin	1
Maszynista maszyn offsetowych	1
Operator maszyn introligatorskich	1
Elektromonter maszyn i urządzeń górnictwa podziemnego	1
Elektromonter taboru szynowego	1
Elektromonter linii napowietrznych niskich i średnich napięć	1
Monter elektronik - układy elektroniczne automatyki przemysłowej	1
Serwisant sprzętu komputerowego	1
Przetwórca ryb	1
Rozbieracz - wykrawacz	1
Serowar	1
Młynarz	1
Przetwórca owoców i warzyw	1
Pozostali klasyfikatorzy żywności i pokrewni	1
Pozostali ustawiacze i operatorzy maszyn do obróbki drewna i pokrewni	1

Konserwator skór surowych	1
Pozostali wyprawiacze skór, garbarze i pokrewni	1
Brakarz wyrobów przemysłowych	1
Operator koparki	1
Operator koparko - ładowarki	1
Operator ładowarki	1
Operator spycharki	1
Wydobywca kruszywa i gliny	1
Operator maszyn i urządzeń do rozdrabniania i sortowania surowców mineralnych	1
Górnik eksploatacji otworowej	1
Krajacz materiałów budowlanych	1
Operator automatów ceglarskich i wapienno - piaskarskich	1
Operator maszyn i urządzeń odlewniczych	1
Operator urządzeń próżniowego odgazowania stali	1
Operator urządzeń przygotowania wsadu	1
Operator maszyn do produkcji taśm magnetycznych	1
Aparatowy produkcji wyrobów maczanych	1
Operator urządzeń przetwórstwa surowców gumowych	1
Operator wtryskarki	1
Operator maszyn do lakierowania i laminowania przetworów papierowych	1
Operator maszyn tkackich	1
Operator maszyn wykończalniczych wyrobów włókienniczych	1
Aparatowy produkcji octu	1
Operator urządzeń do produkcji cukru	1
Operator urządzeń do produkcji wina	1
Operator maszyny papierniczej	1
Pozostali operatorzy urządzeń do wyrobu masy papierniczej i produkcji papieru	1
Operator maszyn do produkcji płyt i sklejek	1
Operator pras w produkcji drzewnej	1
Operator urządzeń do chemicznego polerowania szkła	1
Maszynista kotła	1
Operator urządzeń utylizacji surowców zwierzęcych	1
Monter pojazdów i urządzeń transportowych	1
Monter urządzeń chłodniczych i gastronomicznych	1
Monter urządzeń sterowania ruchem kolejowym	1
Monter elektronicznego wyposażenia maszyn i urządzeń	1
Monter wyrobów z tworzyw sztucznych	1
Dyżurny ruchu kolejowego	1
Manewrowy	1
Operator pociągowy	1
Zwrotniczy	1
Kierowca mechanik	1
Operator maszyn leśnych	1
Kierowca operator wózków jezdniowych	1
Marynarz w żegludze śródlądowej	1
Sternik żeglugi śródlądowej	1
Sprzątaczką domowa	1

Pozostałe pomoce i sprzętaczki biurowe, hotelowe i podobne	1
Maglarz	1
Prasowaczka ręczna	1
Pomocnik ciastkarza	1
Pozostali robotnicy przy pracach prostych w przemyśle	1
Ładowacz	1
Robotnik placowy	1
Noszowy	1

Szczegółowe dane Aneks Tabela T-I/P1 Bezrobotni wg zawodów w powiecie ząbkowickim. Stan w końcu I – półrocza 2014 roku

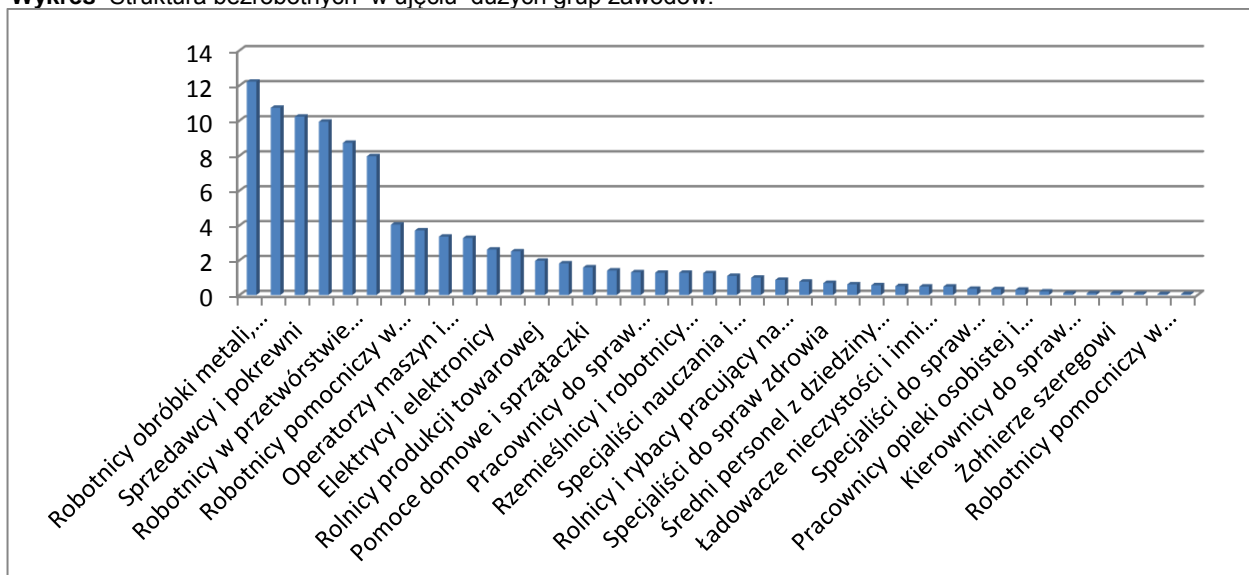
## Struktura bezrobotnych wg grup zawodowych w I półroczu 2014 roku

Jeżeli spojrzeć, na strukturę zawodową bezrobotnych wg dużych grup zawodów, można stwierdzić, że największą ilość osób można przypisać „72 grupie” robotników obróbki metali i mechaników maszyn i urządzeń (11,4937%).

<b>Struktura bezrobotnych w ujęciu dużych grup zawodów</b>	<b>%</b>
Robotnicy obróbki metali, mechanicy maszyn i urządzeń i pokrewni	12,2151
Pracownicy usług osobistych	10,7297
Sprzedawcy i pokrewni	10,2205
Robotnicy budowlani i pokrewni (z wyłączeniem elektryków)	9,9359
Robotnicy w przetwórstwie spożywczym, obróbce drewna, produkcji wyrobów tekstylnych i pokrewni	8,7323
Średni personel nauk fizycznych, chemicznych i technicznych	7,964
Robotnicy pomocniczy w górnictwie, przemyśle, budownictwie i transporcie	4,0461
Specjaliści z dziedziny prawa, dziedzin społecznych i kultury	3,713
Operatorzy maszyn i urządzeń wydobywczych i przetwórczych	3,3545
Średni personel do spraw biznesu i administracji	3,2777
Elektrycy i elektronicy	2,612
Kierowcy i operatorzy pojazdów	2,5095
Rolnicy produkcji towarowej	1,9718
Monterzy	1,8181
Pomoce domowe i sprzętaczki	1,5876
Specjaliści nauk fizycznych, matematycznych i technicznych	1,4081
Pracownicy do spraw finansowo-statystycznych i ewidencji materiałowej	1,3059
Średni personel do spraw zdrowia	1,2804
Rzemieślnicy i robotnicy poligraficzni	1,2802
Specjaliści do spraw ekonomicznych i zarządzania	1,2547
Specjaliści nauczania i wychowania	1,1011
Sekretarki, operatorzy urządzeń biurowych i pokrewni	0,9988
Rolnicy i rybacy pracujący na własne potrzeby	0,8707
Technicy informatycy	0,7682
Specjaliści do spraw zdrowia	0,6913

Leśnicy i rybacy	0,6146
Średni personel z dziedziny prawa, spraw społecznych, kultury i pokrewny	0,5633
Pracownicy usług ochrony	0,5121
Ładowacze nieczystości i inni pracownicy przy pracach prostych	0,4865
Pracownicy obsługi klienta	0,4865
Specjaliści do spraw technologii informacyjno-komunikacyjnych	0,3584
Pracownicy pomocniczy przygotowujący posiłki	0,3329
Pracownicy opieki osobistej i pokrewni	0,3073
Pozostali pracownicy obsługi biura	0,2048
Kierownicy do spraw produkcji i usług	0,1024
Kierownicy do spraw zarządzania i handlu	0,1024
Żołnierze szeregowi	0,1024
Kierownicy w branży hotelarskiej, handlu i innych branżach usługowych	0,0768
Robotnicy pomocniczy w rolnictwie, leśnictwie i rybołówstwie	0,0512
Przedstawiciele władz publicznych, wyżsi urzędnicy i dyrektorzy generalni	0,0512

**Wykres** Struktura bezrobotnych w ujęciu dużych grup zawodów.



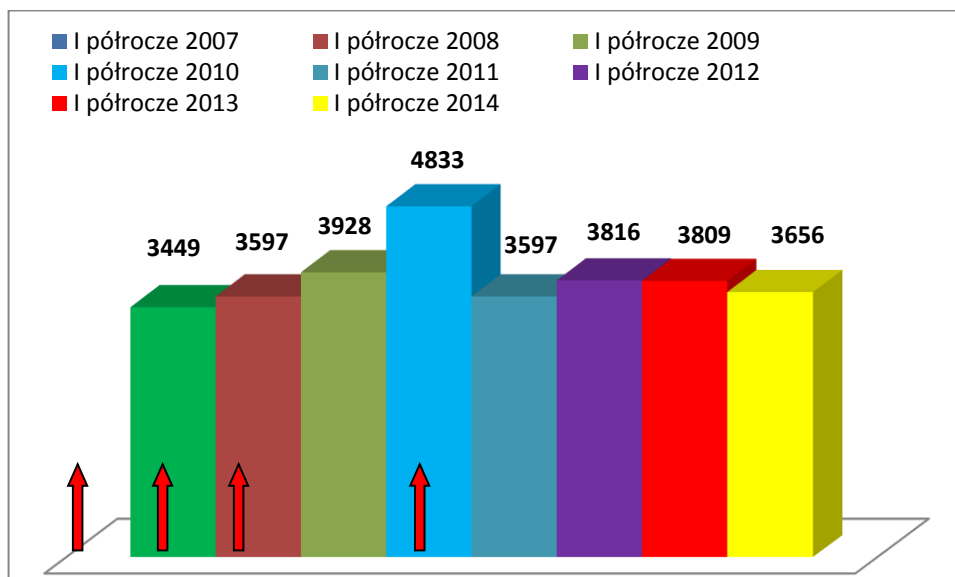
Szczegółowe dane dotyczące kodów zawodów dwucyfrowych oraz czterocyfrowych z podziałem (ogółem, kobiety, w tym absolwenci oraz osoby zarejestrowane powyżej 12 miesięcy) Aneks Tabela T-I/P1a struktura bezrobotnych wg grup zawodowych w powiecie ząbkowickim. Stan w końcu I – półrocza 2014 roku.

### Napływ bezrobotnych według zawodów w I półroczu 2014 roku.

Aby zbadać strukturę bezrobotnych, należy wyodrębnić zawody, które reprezentowały osoby rejestrujące się w urzędzie pracy w I półroczu 2014 roku. W prezentowanym okresie zarejestrowało się 3656 osób bezrobotnych (analogicznie w I półroczu: 2013– 3.809, w I półroczu: 2012– 3.816; w I półroczu: 2011– 3.543; w I półroczu: 2010– 4.833; w I półroczu

2009–3.928; w I półroczu 2008– 3.597; w I półroczu 2007– 3.449). Porównując dane do roku ubiegłego odnotowano spadek rejestrów o 153 jednostki.

**Wykres** Napływ osób bezrobotnych. Stan na koniec I półrocza 2007 roku, Stan na koniec I półrocza 2008 roku, Stan na koniec I półrocza 2009 roku, Stan na koniec I półrocza 2010 roku, Stan na koniec I półrocza 2011 roku, Stan na koniec I półrocza 2012 roku, Stan na koniec I półrocza 2013 roku, Stan na koniec I półrocza 2014 roku.



Poniżej przedstawiono występujące zawody wśród bezrobotnych rejestrujących się w I półroczu 2014 roku.

Nazwa zawodu	Bezrobotni ogółem	Bezrobotne kobiety	Bezrobotni absolwenci-razem	Bezrobotni absolwenci-kobiety
Inny zawód lub brak zawodu	982	493	184	113
Sprzedawca	253	221	6	6
Murarz	139	0	0	0
Robotnik gospodarczy	98	38	0	0
Ślusarz	90	5	0	0
Kucharz	88	75	1	1
Technik mechanik	87	2	0	0
Krawiec	87	85	1	1
Technik ekonomista	61	52	10	10
Ekonomista	57	51	1	0
Mechanik samochodów osobowych	50	0	0	0
Stolarz	50	5	1	0
Technik rolnik	47	27	1	0
Technik budownictwa	36	4	2	1
Tokarz w metalu	35	0	0	0
Mechanik pojazdów samochodowych	33	0	3	0
Elektromonter (elektryk) zakładowy	33	4	1	1
Robotnik budowlany	33	2	0	0
Kucharz małej gastronomii	31	19	0	0

Robotnik pomocniczy w przemyśle przetwórczym	26	19	0	0
Magazynier	25	6	1	0
Technik informatyk	23	3	3	0
Piekarz	23	4	0	0
Pakowacz	22	13	1	0
Technik agrobiznesu	21	6	0	0
Fryzjer	21	20	1	1
Operator urządzeń przetwórstwa owocowo-warzywnego	21	18	0	0
Monter podzespołów i zespołów elektronicznych	21	13	0	0
Technik handlowiec	20	15	0	0
Szwaczka	20	20	0	0
Technik administracji	19	18	3	3
Technik prac biurowych	19	17	1	1
Blacharz samochodowy	19	0	0	0
Mechanik - operator pojazdów i maszyn rolniczych	17	0	0	0
Technik żywienia i gospodarstwa domowego*	16	9	0	0
Rolnik produkcji roślinnej i zwierzęcej pracujący na własne potrzeby	16	12	0	0
Salowa	16	16	0	0
Sprzątaczką biurowa	16	16	0	0
Cukiernik	15	9	1	0
Kelner	14	10	0	0
Elektromonter instalacji elektrycznych	14	0	0	0
Mechanik samochodów ciężarowych	13	0	0	0
Technik elektronik	11	0	1	0
Rolnik	11	6	0	0
Hydraulik	11	1	0	0
Zdobnik szkła	11	11	0	0
Rzeźnik - wędliniarz	11	0	0	0
Pozostali specjaliści do spraw zarządzania i organizacji	10	3	3	0
Robotnik leśny	10	0	0	0
Technolog robót wykończeniowych w budownictwie	10	1	0	0
Meliorant	10	0	0	0
Technik mechanizacji rolnictwa	9	1	0	0
Stolarz meblowy	9	4	0	0
Monter aparatury rozdzielczej i kontrolnej energii elektrycznej	9	1	0	0
Filolog - filologia obcojęzyczna	8	6	1	1
Technik organizacji usług gastronomicznych	8	3	0	0
Pozostali rolnicy upraw polowych	8	3	0	0
Malarz budowlany	8	2	0	0
Spawacz ręczny gazowy	8	0	0	0
Zgrzewacz	8	6	0	0
Kierowca samochodu osobowego	8	0	0	0
Kierowca ciągnika rolniczego	8	0	0	0
Robotnik drogowy	8	0	0	0

Robotnik magazynowy	8	4	0	0
Żołnierz szeregowy	7	0	0	0
Pedagog	7	7	2	2
Kosmetyczka	7	7	0	0
Betoniarz - zbrojarz	7	0	0	0
Monter konstrukcji stalowych	7	3	0	0
Pozostali mechanicy pojazdów samochodowych	7	0	0	0
Elektromechanik pojazdów samochodowych	7	0	0	0
Fizjoterapeuta	6	4	3	3
Nauczyciel przedszkola	6	6	2	2
Specjalista do spraw marketingu i handlu	6	4	1	1
Księgowy	6	6	0	0
Technik obsługi turystycznej	6	4	0	0
Stolarz budowlany	6	0	0	0
Monter instalacji centralnego ogrzewania i ciepłej wody	6	0	0	0
Malarz - tapeciaryz	6	1	0	0
Palacz kotłowni centralnego ogrzewania gazowych	6	0	0	0
Pomoc kuchenna	6	6	0	0
Dozorca	6	4	0	0
Inżynier technologii żywności	5	5	0	0
Specjalista do spraw rachunkowości	5	4	3	2
Specjalista do spraw organizacji usług gastronomicznych, hotelarskich i turystycznych	5	3	0	0
Technik farmaceutyczny	5	4	0	0
Referent (asystent) bankowości	5	5	0	0
Przedstawiciel handlowy	5	2	0	0
Konduktor	5	0	0	0
Ogrodnik terenów zieleni	5	0	0	0
Mechanik maszyn i urządzeń przemysłowych	5	0	0	0
Pozostali mechanicy maszyn i urządzeń rolniczych i przemysłowych	5	1	0	0
Elektromechanik elektrycznych przyrządów pomiarowych	5	1	0	0
Tapicer	5	1	0	0
Specjalista ochrony środowiska	4	4	0	0
Pielęgniarka	4	4	0	0
Kosmetolog	4	4	1	1
Nauczyciel nauczania początkowego	4	4	0	0
Specjalista resocjalizacji	4	3	1	1
Laborant chemiczny	4	3	0	0
Technik mechanik eksploatacji środków transportu	4	0	0	0
Technik leśnik	4	1	0	0
Asystent do spraw księgowości	4	4	0	0
Barman	4	4	0	0
Kasjer handlowy	4	4	2	2
Doradca klienta	4	3	0	0
Renowator zabytków architektury	4	3	0	0



Kamieniarz	4	0	0	0
Brukarz	4	1	0	0
Dekarz	4	0	0	0
Posadzkarz	4	0	0	0
Operator obrabiarek zespołowych	4	0	0	0
Mechanik ciągników	4	0	0	0
Mechanik maszyn rolniczych	4	0	0	0
Tkacz	4	3	0	0
Górnik eksploatacji podziemnej	4	0	0	0
Logistyk	3	0	0	0
Specjalista administracji publicznej	3	2	1	1
Specjalista do spraw stosunków międzynarodowych	3	1	0	0
Specjalista zastosowań informatyki	3	1	0	0
Administrator baz danych	3	0	0	0
Prawnik legislator	3	0	0	0
Filolog - filologia polska	3	3	0	0
Technik mechanik obróbki skrawaniem	3	1	0	0
Technik pojazdów samochodowych	3	0	3	0
Technik hodowca zwierząt	3	2	0	0
Technik ogrodnik	3	1	0	0
Pracownik socjalny	3	2	0	0
Sekretarka	3	3	0	0
Listonosz	3	2	0	0
Technik usług kosmetycznych	3	3	0	0
Intendent	3	3	0	0
Właściciel małego sklepu	3	2	0	0
Pracownik ochrony fizycznej bez licencji	3	0	0	0
Pozostali pracownicy ochrony osób i mienia	3	0	0	0
Konserwator budynków	3	0	0	0
Zdun	3	0	0	0
Betoniarz	3	0	0	0
Monter instalacji i urządzeń sanitarnych	3	0	0	0
Lakiernik	3	0	0	0
Lakiernik samochodowy	3	0	0	0
Mechanik maszyn i urządzeń do obróbki metali	3	0	0	0
Przędzacz	3	3	0	0
Elektryk	3	0	0	0
Monter instalacji i urządzeń telekomunikacyjnych (telemonter)	3	0	0	0
Przetwórcza owoców i warzyw	3	3	0	0
Szlifierz materiałów drzewnych	3	2	0	0
Krojczy	3	2	0	0
Aparatowy procesów chemicznych	3	3	0	0
Aparatowy produkcji wyrobów maczanych	3	3	0	0
Operator urządzeń do formowania wyrobów z tworzyw sztucznych	3	0	0	0
Palacz kotłów parowych	3	0	0	0
Kierowca samochodu dostawczego	3	0	0	0

Kierowca operator wózków jezdniowych	3	0	0	0
Pokojowa	3	3	0	0
Pomoc laboratoryjna	3	3	0	0
Pracznia	3	3	0	0
Konserwator części	3	0	0	0
Kierownik działu marketingu	2	2	0	0
Chemik - technologia chemiczna	2	2	0	0
Inżynier budownictwa - budownictwo ogólne	2	0	0	0
Pozostali inżynierowie inżynierii środowiska	2	2	0	0
Inżynier mechanik - maszyny i urządzenia przemysłowe	2	0	0	0
Inżynier elektronik	2	0	1	0
Nauczyciel języka polskiego	2	1	0	0
Nauczyciel wychowania fizycznego	2	0	1	0
Specjalista do spraw kadr	2	1	0	0
Specjalista do spraw sprzedaży	2	1	0	0
Asystent prawny	2	2	0	0
Pozostali specjaliści z dziedziny prawa gdzie indziej niesklasyfikowani	2	0	1	0
Politolog	2	0	0	0
Psycholog	2	2	1	1
Laborant budowlany	2	0	0	0
Technik analityki medycznej	2	2	0	0
Dietetyk	2	2	2	2
Biomasażysta	2	1	1	1
Instruktor higieny	2	1	0	0
Technik bezpieczeństwa i higieny pracy	2	1	0	0
Technik ochrony środowiska	2	0	1	0
Pozostały średni personel do spraw zdrowia gdzie indziej niesklasyfikowany	2	2	0	0
Pozostali pracownicy administracyjni i sekretarze biura zarządu	2	2	0	0
Opiekun w domu pomocy społecznej	2	1	0	0
Trener klasy II	2	0	2	0
Instruktor odnowy biologicznej	2	2	0	0
Fotograf	2	0	0	0
Pracownik kancelaryjny	2	2	0	0
Asystent usług pocztowych	2	1	0	0
Fakturzystka	2	2	0	0
Inwentaryzator	2	2	0	0
Pozostali magazynierzy i pokrewni	2	1	0	0
Portier	2	1	0	0
Strażnik straży ochrony kolei	2	0	0	0
Pozostali pracownicy usług ochrony gdzie indziej niesklasyfikowani	2	0	1	0
Rolnik producent kwalifikowanych nasion rolniczych	2	1	0	0
Rolnik upraw polowych	2	1	0	0
Ogrodnik	2	2	0	0
Pozostali ogrodnicy	2	0	0	0

Rolnik upraw mieszanych	2	0	0	0
Pozostali hodowcy zwierząt gdzie indziej niesklasyfikowani	2	2	0	0
Monter konstrukcji budowlanych	2	0	0	0
Cieśla szalunkowy	2	0	0	0
Monter budownictwa wodnego	2	0	0	0
Monter sieci wodnych i kanalizacyjnych	2	0	0	0
Pozostali monterzy instalacji i urządzeń sanitarnych	2	0	0	0
Pozostali spawacze i pokrewni	2	0	0	0
Błacharz	2	0	0	0
Ślusarz narzędziowy	2	0	0	0
Frezer	2	0	0	0
Operator automatycznej linii obróbki skrawaniem	2	0	0	0
Wiertacz w metalu	2	2	0	0
Mechanik maszyn i urządzeń budowlanych i melioracyjnych	2	0	0	0
Mechanik silników spalinowych	2	0	0	0
Maszynista maszyn offsetowych	2	0	0	0
Elektromechanik sprzętu gospodarstwa domowego	2	0	0	0
Elektromonter maszyn i urządzeń górnictwa podziemnego	2	0	0	0
Pozostali robotnicy przygotowujący drewno i pokrewni	2	0	0	0
Pozostali stolarze meblowi i pokrewni	2	1	0	0
Tokarz w drewnie	2	0	0	0
Operator koparko - ładowarki	2	0	0	0
Wiertacz odwiertów eksploatacyjnych i geofizycznych	2	0	0	0
Szlifierz kamienia	2	0	0	0
Tłoczarz w metalu	2	1	0	0
Wulkanizator	2	0	0	0
Operator maszyn przedziałniczych	2	2	0	0
Palacz kotłów centralnego ogrzewania wodnych rusztowych	2	0	0	0
Monter maszyn i urządzeń przemysłowych	2	0	0	0
Maszynista pojazdu trakcyjnego	2	0	0	0
Dróżnik przejazdowy	2	1	0	0
Operator sprzętu ciężkiego	2	0	0	0
Kopacz	2	0	0	0
Sortowacz	2	2	0	0
Noszowy	2	0	0	0
Woźny	2	2	0	0
Kierownik działu zarządzania zasobami ludzkimi	1	0	1	0
Kierownik małego przedsiębiorstwa obsługi biznesu	1	0	0	0
Kierownik działu transportu	1	0	0	0
Kierownik przedsiębiorstwa transportowego	1	0	0	0
Kierownik działu informatyki	1	0	0	0
Kierownik supermarketu	1	1	0	0
Biolog	1	1	1	1

Inżynier leśnictwa	1	0	0	0
Inżynier rolnictwa	1	1	1	1
Inżynier zootechniki	1	1	0	0
Inżynier budownictwa - budownictwo przemysłowe	1	0	0	0
Pozostali inżynierowie budownictwa	1	0	0	0
Inżynier inżynierii środowiska - gospodarka wodna i hydrologia	1	1	0	0
Inżynier mechanik - mechanika precyzyjna	1	0	0	0
Inżynier spawalnik	1	0	0	0
Pozostali inżynierowie mechanicy	1	0	0	0
Inżynier inżynierii chemicznej	1	1	0	0
Inżynier automatyki i robotyki	1	0	0	0
Inżynier gospodarki przestrzennej	1	1	0	0
Inżynier elektroenergetyk	1	0	0	0
Architekt	1	0	0	0
Architekt wnętrz	1	1	0	0
Architekt krajobrazu	1	1	1	1
Inżynier geodeta - geodezja inżyniersko-przemysłowa	1	0	0	0
Inżynier geodeta - geodezja urządzania terenów rolnych i leśnych	1	0	0	0
Pozostali kartografowie i geodeci	1	0	1	0
Grafik komputerowy DTP	1	1	0	0
Grafik komputerowy multimedialny	1	0	0	0
Lekarz weterynarii	1	1	0	0
Specjalista bezpieczeństwa i higieny pracy	1	1	0	0
Specjalista dietetyk	1	1	1	1
Specjalista żywienia człowieka	1	1	1	1
Nauczyciel języka francuskiego	1	1	1	1
Nauczyciel plastyki	1	1	0	0
Nauczyciel religii	1	0	0	0
Nauczyciel techniki	1	0	0	0
Nauczyciel informatyki w szkole podstawowej	1	0	0	0
Nauczyciel instruktor	1	0	0	0
Doradca finansowy	1	0	0	0
Specjalista do spraw finansów	1	1	0	0
Doradca zawodowy	1	1	1	1
Specjalista do spraw reklamy	1	1	0	0
Specjalista do spraw public relations	1	1	0	0
Pozostali specjaliści do spraw rozwoju systemów informatycznych	1	0	1	0
Tester oprogramowania komputerowego	1	0	0	0
Radca prawny	1	0	0	0
Bibliotekoznawca	1	1	0	0
Ekonometryk	1	1	0	0
Kulturoznawca	1	0	0	0
Psycholog kliniczny	1	1	1	1
Dziennikarz	1	0	0	0

Konserwator dzieł sztuki	1	1	0	0
Technik architekt	1	1	0	0
Technik dróg i mostów kolejowych	1	0	0	0
Technik inżynierii środowiska i melioracji	1	0	0	0
Kontroler jakości wyrobów elektrycznych	1	1	0	0
Technik elektryk	1	0	0	0
Instalator systemów alarmowych przeciwkradzieżowych	1	0	1	0
Kontroler jakości wyrobów elektronicznych	1	1	0	0
Technik mechatronik	1	0	0	0
Kontroler jakości wyrobów mechanicznych	1	1	0	0
Technik technologii drewna	1	1	0	0
Technik technologii odzieży	1	1	0	0
Pozostali operatorzy urządzeń energetycznych	1	0	0	0
Technik technologii żywności - produkcja koncentratów spożywczych	1	0	0	0
Technik technologii żywności - przetwórstwo owocowo-warzywne	1	1	0	0
Technik technologii żywności - przetwórstwo zbożowe	1	0	0	0
Technik dentystyczny	1	1	0	0
Technik weterynarii	1	1	0	0
Higienistka stomatologiczna	1	1	0	0
Technik fizjoterapii	1	1	0	0
Higienistka szkolna	1	1	0	0
Opiekunka dziecięca	1	1	0	0
Taksator	1	0	0	0
Organizator imprez sportowych	1	1	0	0
Technik organizacji reklamy	1	0	0	0
Dekorator sklepów	1	0	0	0
Dekorator wnętrz	1	1	0	0
Plastyk	1	1	0	0
Szef kuchni (kuchmistrz)	1	1	0	0
Operator sprzętu zdjęciowego (wózkarz)	1	0	0	0
Maszynistka	1	1	0	0
Kasjer bankowy	1	1	0	0
Kontroler pocztowy	1	1	0	0
Pracownik centrum obsługi telefonicznej (pracownik call center)	1	1	1	1
Operator centrali telefonicznej	1	1	0	0
Technik hotelarstwa	1	1	1	1
Pracownik obsługi placowej	1	1	0	0
Dyspozytor transportu samochodowego	1	0	0	0
Ekspedient pocztowy	1	1	0	0
Pracownik do spraw osobowych	1	0	0	0
Konwojent (konduktor) wagonów specjalnych	1	0	0	0
Przewodnik turystyczny terenowy	1	1	0	0
Fryzjer damski	1	1	1	1
Technik usług fryzjerskich	1	1	0	0

Pozostali pracownicy usług domowych	1	1	0	0
Sprzedawca w branży spożywczej	1	1	0	0
Pozostali sprzedawcy sklepowi (ekspedienci)	1	0	0	0
Kasjer w zakładzie pracy	1	1	0	0
Telemarketer	1	0	0	0
Opiekunka dziecięca domowa	1	1	0	0
Sanitariusz szpitalny	1	0	0	0
Strażnik gminny / miejski	1	1	0	0
Technik ochrony fizycznej osób i mienia	1	0	0	0
Ogrodnik - uprawa roślin ozdobnych	1	1	0	0
Drwal / pilarz drzew	1	0	0	0
Pozostali robotnicy leśni i pokrewni	1	0	0	0
Cieśla	1	0	0	0
Glazurnik	1	0	0	0
Parkieciarz	1	0	0	0
Tynkarz	1	0	0	0
Monter instalacji gazowych	1	0	0	0
Monter instalacji wentylacyjnych i klimatyzacyjnych	1	0	0	0
Kominiarz	1	0	0	0
Spawacz metodą MAG	1	0	0	0
Monter wiertni	1	0	0	0
Tokarz / frezer obrabiarek sterowanych numerycznie	1	0	0	0
Szlifierz ostrzarz	1	0	0	0
Mechanik maszyn i urządzeń górnictwa podziemnego	1	0	0	0
Mechanik - monter maszyn i urządzeń	1	0	0	0
Monter - instalator urządzeń technicznych w budownictwie wiejskim	1	0	0	0
Mechanik pojazdów jednośladowych	1	0	0	0
Szlifierz polerowacz wyrobów artystycznych	1	1	0	0
Formowacz wyrobów ceramicznych	1	0	0	0
Modelarz odlewnik gipsowych form roboczych	1	0	0	0
Dziewiarz	1	1	0	0
Pozostali rzemieślnicy gdzie indziej niesklasyfikowani	1	0	0	0
Drukarz sitodrukowy	1	0	0	0
Drukarz tkanin	1	0	0	0
Pozostali drukarze	1	0	0	0
Introligator poligraficzny	1	0	0	0
Pozostali elektrycy budowlani i pokrewni	1	0	0	0
Elektromechanik	1	0	0	0
Elektromonter taboru szynowego	1	0	0	0
Elektromonter linii napowietrznych wysokich i najwyższych napięć	1	0	0	0
Elektromonter pogotowia elektroenergetycznego	1	0	0	0
Elektromonter sieci trakcyjnej	1	0	0	0
Monter elektronik - sprzęt komputerowy	1	0	0	0
Monter elektronik - urządzenia radiowo-telewizyjne	1	0	0	0

Pozostali monterzy elektronicy i serwisanci urządzeń elektronicznych	1	1	0	0
Rozbieracz - wykrawacz	1	0	0	0
Pozostali klasyfikatorzy żywności i pokrewni	1	0	0	0
Stolarz galanterii drzewnej	1	0	0	0
Stolarz mebli artystycznych i wzorcowych	1	1	0	0
Tartacznik	1	0	0	0
Pozostali ustawiacze i operatorzy maszyn do obróbki drewna i pokrewni	1	0	0	0
Górnik odkrywkowej eksploatacji złóż	1	0	0	0
Operator koparki	1	0	0	0
Wydobywca kruszywa i gliny	1	0	0	0
Pozostali górnicy podziemnej i odkrywkowej eksploatacji złóż i pokrewni	1	0	0	0
Krajacz materiałów budowlanych	1	0	0	0
Operator automatów ceglarskich i wapienno - piaskarskich	1	0	0	0
Operator maszyn do produkcji taśm magnetycznych	1	0	0	0
Operator urządzeń do produkcji wyrobów farmaceutycznych	1	1	0	0
Pozostali operatorzy maszyn i urządzeń do produkcji wyrobów chemicznych	1	0	0	0
Operator urządzeń do cięcia folii i płyt	1	1	0	0
Operator maszyn do lakierowania i laminowania przetworów papierowych	1	1	0	0
Operator maszyn do produkcji papieru i tektury falistej	1	0	0	0
Operator maszyn wykończalniczych wyrobów włókienniczych	1	1	0	0
Operator maszyny papierniczej	1	0	0	0
Operator maszyn do produkcji płyt i sklejek	1	1	0	0
Operator pras w produkcji drzewnej	1	1	0	0
Maszynista kotła	1	0	0	0
Monter elektronicznego wyposażenia maszyn i urządzeń	1	1	0	0
Monter elektroniki samochodowej	1	0	0	0
Monter zestrzajacz urządzeń elektronicznych	1	1	0	0
Kierowca lokomotywy spalinowej	1	0	0	0
Dyżurny ruchu kolejowego	1	1	0	0
Nastawniczy	1	0	0	0
Ustawiacz	1	0	0	0
Kierowca samochodu ciężarowego	1	0	0	0
Operator maszyn rolniczych	1	0	0	0
Sternik żeglugi śródlądowej	1	0	0	0
Pozostali marynarze i pokrewni	1	0	0	0
Palacz pieców zwykłych	1	1	0	0
Pozostałe pomoce i sprzętaczki biurowe, hotelowe i podobne	1	1	0	0
Maglarz	1	1	0	0
Prasowaczka ręczna	1	1	0	0

Pomocniczy robotnik przy hodowli zwierząt	1	1	0	0
Robotnik mostowy	1	0	0	0
Pomocnik ciastkarza	1	0	0	0
Pozostali robotnicy przy pracach prostych w przemyśle	1	0	0	0
Ładowacz nieczystości stałych	1	0	0	0
Zamiatacz	1	0	0	0
Goniec	1	0	0	0
Pozostali pracownicy przy pracach prostych gdzie indziej niesklasyfikowani	1	0	0	0

Szczegółowe dane Aneks Tabela T-I/P2 Napływ bezrobotnych wg zawodów w powiecie ząbkowickim. Stan w końcu I – półrocza 2014 roku

### Struktura napływu bezrobotnych według grup zawodów w I półroczu 2014 roku

Aby uogólnić statystyki w badaniu podzielono strukturę napływu bezrobotnych według dużych grup zawodów. Najliczniejszą grupą są osoby poprzednio pracujące w zawodach: robotnicy obróbki metali, mechanicy maszyn i urządzeń i pokrewni.

W poniższym wykresie ujęto wszystkich bezrobotnych, którzy zarejestrowali się w I półroczu 2014 roku w Powiatowym Urzędzie Pracy w Ząbkowicach Śląskich.

Kod grupy zawodów	Nazwa grupy zawodów	Bezrobotni ogółem	Bezrobotne kobiety	Bezrobotni absolwenci-razem	Bezrobotni absolwenci-kobiety
"03"	Żołnierze szeregowi	0,2618	0	0	0
"11"	Przedstawiciele władz publicznych, wyżsi urzędnicy i dyrektorzy generalni	0	0	0	0
"12"	Kierownicy do spraw zarządzania i handlu	0,1496	0,1682	1,1364	0
"13"	Kierownicy do spraw produkcji i usług	0,1122	0	0	0
"14"	Kierownicy w branży hotelarskiej, handlu i innych branżach usługowych	0,0374	0,0841	0	0
"21"	Specjaliści nauk fizycznych, matematycznych i technicznych	1,6456	1,8502	5,682	5,3571
"22"	Specjaliści do spraw zdrowia	0,6732	1,3456	6,8182	10,7142
"23"	Specjaliści nauczania i wychowania	1,0098	1,682	6,8181	8,9285
"24"	Specjaliści do spraw ekonomicznych i zarządzania	1,5334	1,9343	10,2274	8,9285
"25"	Specjaliści do spraw technologii informacyjno-komunikacyjnych	0,2992	0,0841	1,1364	0
"26"	Specjaliści z dziedziny prawa, dziedzin społecznych i kultury	3,3658	5,9713	6,8183	7,1428
"31"	Średni personel nauk fizycznych, chemicznych i technicznych	8,6388	4,121	9,0909	1,7857
"32"	Średni personel do spraw zdrowia	1,5333	2,3548	4,5455	5,3571
"33"	Średni personel do spraw biznesu i administracji	4,5625	7,7375	14,7719	23,2148



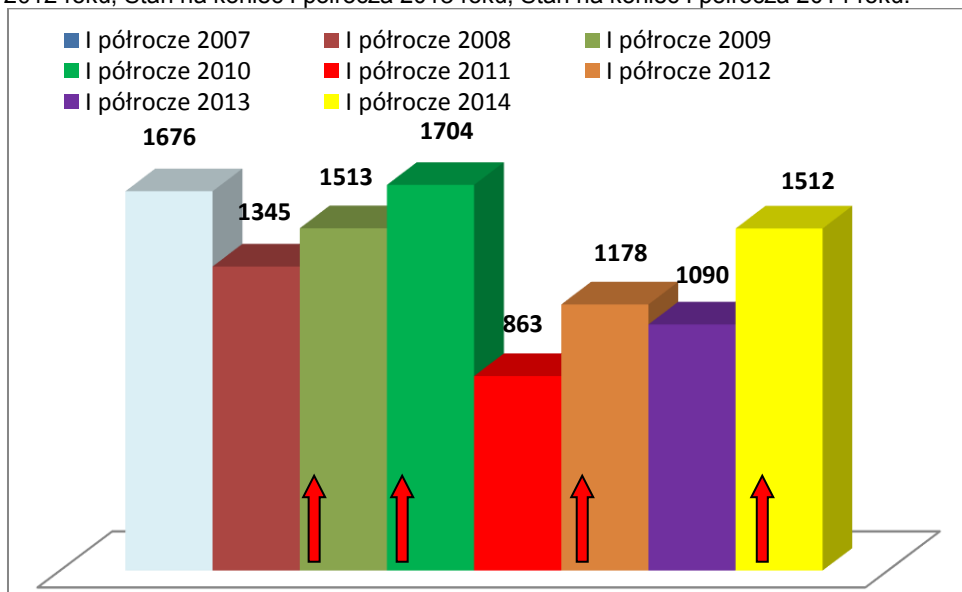
"34"	Średni personel z dziedziny prawa, spraw społecznych, kultury i pokrewny	0,8602	0,9251	2,2727	0
"35"	Technicy informatycy	0,8975	0,2523	3,4091	0
"41"	Sekretarki, operatorzy urządzeń biurowych i pokrewni	0,9349	1,9344	1,1364	1,7857
"42"	Pracownicy obsługi klienta	0,4862	0,841	2,2728	3,5714
"43"	Pracownicy do spraw finansowo-statystycznych i ewidencji materiałowej	1,3837	1,3456	1,1364	0
"44"	Pozostali pracownicy obsługi biura	0,187	0,2523	0	0
"51"	Pracownicy usług osobistych	10,433 9	15,391	3,4091	5,3571
"52"	Sprzedawcy i pokrewni	10,768 9	20,775 1	9,0909	14,2857
"53"	Pracownicy opieki osobistej i pokrewni	0,0748	0,0841	0	0
"54"	Pracownicy usług ochrony	0,5236	0,1682	1,1364	0
"61"	Rolnicy produkcji towarowej	1,3838	1,3456	0	0
"62"	Leśnicy i rybacy	0,4488	0	0	0
"63"	Rolnicy i rybacy pracujący na własne potrzeby	0,5984	1,0093	0	0
"71"	Robotnicy budowlani i pokrewni (z wyłączeniem elektryków)	9,3495	0,7569	0	0
"72"	Robotnicy obróbki metali, mechanicy maszyn i urządzeń i pokrewni	11,929 6	1,4297	3,4091	0
"73"	Rzemieślnicy i robotnicy poligraficzni	1,0846	1,5979	0	0
"74"	Elektrycy i elektonicy	2,917	0,5046	1,1364	1,7857
"75"	Robotnicy w przetwórstwie spożywczym, obróbce drewna, produkcji wyrobów tekstylnych i pokrewni	9,0128	11,522 3	3,4092	1,7857
"81"	Operatorzy maszyn i urządzeń wydobywczych i przetwórczych	2,7675	2,7754	0	0
"82"	Monterzy	1,3089	1,3457	0	0
"83"	Kierowcy i operatorzy pojazdów	1,9821	0,1682	0	0
"91"	Pomoce domowe i sprzątaczk	1,6829	3,7847	0	0
"92"	Robotnicy pomocniczy w rolnictwie, leśnictwie i rybołówstwie	0,0374	0,0841	0	0
"93"	Robotnicy pomocniczy w górnictwie, przemyśle, budownictwie i transporcie	4,3754	3,3642	1,1364	0
"94"	Pracownicy pomocniczy przygotowujący posiłki	0,2244	0,5046	0	0
"95"	Sprzedawcy uliczni i pracownicy świadczący usługi na ulicach	0	0	0	0
"96"	Ładowacze nieczystości i inni pracownicy przy pracach prostych	0,5236	0,5046	0	0

Szczegółowe dane dotyczące kodów zawodów dwucyfrowych oraz czterocyfrowych z podziałem (ogółem, kobiety, w tym absolwenci) Aneks Tabela T-I/P2a Struktura bezrobotnych wg grup zawodowych w powiecie ząbkowickim. Stan w końcu I – półrocza 2014 roku.

## Analiza ofert pracy wg zawodów

W części raportu opisane zostały oferty pracy, które pracodawcy zgłosili do powiatowego urzędu pracy. W I półroczu 2014 roku wpłynęło 1512 ofert pracy, analogicznie w I półroczu: 2013–1090; 2012–1178; 2011– 863; 2010– 1704; 2009–1513; 2008– 1345; 2007– 1676. Porównując dane z rokiem 2013 to zwiększyła się ilość zgłoszonych ofert o 422.

**Wykres** Napływ ofert pracy. Stan na koniec I półrocza 2007 roku, Stan na koniec I półrocza 2008 roku, Stan na koniec I półrocza 2009 roku, Stan na koniec I półrocza 2010 roku, Stan na koniec I półrocza 2011 roku, Stan na koniec I półrocza 2012 roku, Stan na koniec I półrocza 2013 roku, Stan na koniec I półrocza 2014 roku.



W I półroczu 2014 roku wpłynęły oferty w 224 zawodach, według sześciocyfrowych kodów zawodów. Najczęstszymi ofertami pracy były oferty dla osób w zawodzie robotnik gospodarczy (221 ofert), bez zawodu (177 ofert), sprzedawca (86 ofert), technik prac biurowych (70 ofert). Poniżej podano szczegółowy wykaz ofert:

Nazwa zawodu	Oferty pracy zgłoszone w I-półroczu
Robotnik gospodarczy	221
Inny zawód lub brak zawodu	177
Sprzedawca	86
Technik prac biurowych	70
Konserwator budynków	39
Magazynier	37
Ogrodnik terenów zieleni	32
Pozostali pracownicy obsługi biurowej	30
Pracownik informacji turystycznej	24
Kierowca samochodu ciężarowego	24
Agent ubezpieczeniowy	23

Robotnik budowlany	23
Telemarketer	20
Technik administracji	18
Pracownik ochrony fizycznej bez licencji	18
Operator wprowadzania danych	16
Betoniarz - zbrojarz	16
Pomoc kuchenna	13
Opiekun osoby starszej	12
Murarz	12
Dekarz	12
Monter wyrobów z tworzyw sztucznych	12
Pokojowa	12
Asystent do spraw księgowości	11
Doradca klienta	11
Pośrednik finansowy	10
Opiekun w domu pomocy społecznej	10
Animator kultury	10
Sekretarka	10
Pracownik centrum obsługi telefonicznej (pracownik call center)	10
Kamieniarz	10
Pozostali spawacze i pokrewni	10
Kierowca samochodu dostawczego	10
Pozostali pracownicy świadczący usługi na ulicach	10
Zaopatrzeniowiec	9
Kasjer handlowy	9
Ślusarz	9
Mechanik pojazdów samochodowych	9
Księgowy	8
Pracownik kancelaryjny	8
Opiekunka dzieci w drodze do szkoły	8
Brukarz	8
Elektryk	8
Kelner	7
Barman	7
Monter sieci wodnych i kanalizacyjnych	7
Operator koparko - ładowarki	7
Przedstawiciel handlowy	6
Archiwista zakładowy	6
Monter ociepleń budynków	6
Sprzątaczką biurowa	6
Doradca finansowy	5
Technik informatyk	5
Fakturzystka	5
Sprzedawca w stacji paliw	5
Głazurnik	5
Malarz budowlany	5
Stolarz	5

Kierowca samochodu osobowego	5
Robotnik magazynowy	5
Nauczyciel przedszkola	4
Specjalista do spraw marketingu i handlu	4
Specjalista do spraw sprzedaży	4
Bibliotekarz	4
Recepcjonista	4
Kucharz	4
Monter instalacji i urządzeń sanitarnych	4
Spawacz metodą MAG	4
Cukiernik	4
Piekarz	4
Szwaczka	4
Szlifierz kamienia	4
Monter osprzętu elektrotechnicznego	4
Robotnik drogowy	4
Robotnik oczyszczania miasta	4
Dziennikarz	3
Technik mechanik	3
Florysta	3
Pracownik instytucji pożyczkowej	3
Recepcjonista hotelowy	3
Pracownik do spraw osobowych	3
Przewodnik turystyczny terenowy	3
Kucharz małej gastronomii	3
Fryzjer	3
Kosmetyczka	3
Pracownik solarium	3
Organizator obsługi sprzedaży internetowej	3
Technolog robót wykończeniowych w budownictwie	3
Mechanik maszyn i urządzeń przemysłowych	3
Operator koparki	3
Pomocniczy robotnik polowy	3
Kierownik supermarketu	2
Chemik - technologia chemiczna	2
Fizjoterapeuta	2
Laborant bakteriologiczny	2
Technik farmaceutyczny	2
Ratownik medyczny	2
Pracownik działu logistyki	2
Pozostali urzędnicy organów udzielających licencji	2
Pracownik socjalny	2
Pracownik kolektury	2
Technik handlowiec	2
Wydawca posiłków / bufetowy	2
Drwal / pilarz drzew	2
Robotnik leśny	2

Cieśla	2
Cieśla szalunkowy	2
Hydraulik	2
Robotnik osuszania i odgrzybiania budowli	2
Spawacz ręczny gazowy	2
Zgrzewacz	2
Monter konstrukcji stalowych	2
Operator maszyn do obróbki skrawaniem	2
Tokarz / frezer obrabiarek sterowanych numerycznie	2
Tokarz w metalu	2
Ustawiacz maszyn do obróbki skrawaniem	2
Mechanik samochodów ciężarowych	2
Mechanik samochodów osobowych	2
Pozostali mechanicy maszyn i urządzeń rolniczych i przemysłowych	2
Elektromonter (elektryk) zakładowy	2
Tartacznik	2
Wulkanizator	2
Pozostali operatorzy stacjonarnych maszyn i urządzeń gdzie indziej niesklasyfikowani	2
Monter podzespołów i zespołów elektronicznych	2
Kierowca ciągnika rolniczego	2
Kierowca operator wózków jezdniowych	2
Pomocniczy robotnik przy konserwacji terenów zieleni	2
Konserwator części	2
Sortowacz surowców wtórnych	2
Dozorca	2
Kierownik działu produkcji	1
Kierownik budowy	1
Kierownik magazynu	1
Kierownik placówki bankowej	1
Kierownik agencji ochrony mienia i osób	1
Kierownik działu w lokalu gastronomicznym	1
Kierownik działu w handlu detalicznym	1
Pozostali kierownicy do spraw innych typów usług gdzie indziej niesklasyfikowani	1
Specjalista kontroli jakości	1
Pozostali inżynierowie do spraw przemysłu i produkcji	1
Inżynier inżynierii środowiska - melioracje	1
Inżynier automatyki i robotyki	1
Ratownik medyczny specjalista	1
Logopeda	1
Nauczyciel chemii	1
Nauczyciel fizyki i astronomii	1
Nauczyciel języka angielskiego	1
Nauczyciel języka niemieckiego	1
Nauczyciel matematyki	1
Wychowawca w placówkach oświatowych, wychowawczych i opiekuńczych	1
Analitik kredytowy	1

Specjalista do spraw ubezpieczeń majątkowych i osobowych	1
Specjalista do spraw pozyskiwania funduszy	1
Specjalista do spraw zamówień publicznych	1
Programista aplikacji	1
Redaktor programowy	1
Laborant chemiczny	1
Technik budownictwa	1
Technik automatyk	1
Operator urządzeń oczyszczania ścieków	1
Technik masażysta	1
Opiekunka dziecięca	1
Spedytor	1
Pośrednik pracy	1
Sprzedawca reklam internetowych	1
Pozostali pracownicy administracyjni i sekretarze biura zarządu	1
Pozostali urzędnicy do spraw świadczeń społecznych	1
Organizator usług cateringowych	1
Administrator nieruchomości	1
Rejestratorka medyczna	1
Technik rachunkowości	1
Dyspozytor transportu samochodowego	1
Pozostali technicy archiwiści i pokrewni	1
Pracownik do spraw socjalnych	1
Pozostali pracownicy obsługi biura gdzie indziej niesklasyfikowani	1
Technik usług kosmetycznych	1
Wizażystka / stylistka	1
Organizator usług pogrzebowych	1
Żałobnik	1
Sprzedawca na targowisku / bazarze	1
Sprzedawca w branży przemysłowej	1
Sprzedawca w branży spożywczej	1
Ekspedytor sprzedaży wysyłkowej / internetowej	1
Ogrodnik	1
Ogrodnik szkółkarz	1
Ogrodnik - uprawa roślin ozdobnych	1
Hodowca bydła	1
Betoniarz	1
Zbrojarz	1
Stolarz budowlany	1
Monter reklam	1
Tynkarz	1
Monter izolacji budowlanych	1
Monter instalacji centralnego ogrzewania i ciepłej wody	1
Pozostali robotnicy budowlani robót wykończeniowych i pokrewni gdzie indziej niesklasyfikowani	1
Piaskarz	1
Błacharz samochodowy	1
Operator obrabiarek sterowanych numerycznie	1

Mechanik maszyn i urządzeń budowlanych i melioracyjnych	1
Mechanik silników spalinowych	1
Mechanik pojazdów jednośladowych	1
Elektromechanik	1
Serwisant sprzętu komputerowego	1
Garmażer	1
Rzeźnik - wędliniarz	1
Pozostali masarze, robotnicy w przetwórstwie ryb i pokrewni	1
Operator ładowarki	1
Górnik eksploatacji otworowej	1
Pozostali operatorzy urządzeń wiertniczych i wydobywczych ropy, gazu i innych surowców	1
Pilarz kamienia	1
Pozostali operatorzy maszyn do produkcji wyrobów gumowych	1
Operator urządzeń do produkcji wyrobów cukierniczych	1
Pozostali operatorzy urządzeń do obróbki drewna	1
Monter maszyn i urządzeń przemysłowych	1
Monter mebli	1
Operator maszyn rolniczych	1
Pracznia	1
Pomocniczy robotnik przy uprawie roślin i hodowli zwierząt	1
Robotnik pomocniczy w przemyśle przetwórczym	1
Pozostali robotnicy przy pracach prostych w przemyśle	1
Wagowy	1
Robotnik placowy	1

Szczegółowe dane dotyczące zgłoszonych ofert pracy Aneks Tabela T-I/P3 Oferty pracy wg zawodów w powiecie ząbkowickim. Stan w końcu I – półrocza 2014 roku.

Największą grupą ofert pracy wg dużych grup zawodów tworzą oferty pracy dla pracowników usług osobistych.

Kod zawodu	nazwa zawodu	Oferty pracy zgłoszone w I-półroczu	Oferty pracy zgłoszone w końcu I-półrocza
"03"	Żołnierze szeregowi	0	0
"11"	Przedstawiciele władz publicznych, wyżsi urzędnicy i dyrektorzy generalni	0	0
"12"	Kierownicy do spraw zarządzania i handlu	0	0
"13"	Kierownicy do spraw produkcji i usług	0,3745	0,9434
"14"	Kierownicy w branży hotelarskiej, handlu i innych branżach usługowych	0,3745	0,4717

"21"	Specjaliści nauk fizycznych, matematycznych i technicznych	0,4494	1,8868
"22"	Specjaliści do spraw zdrowia	0,2996	0,4717
"23"	Specjaliści nauczania i wychowania	0,749	1,8868
"24"	Specjaliści do spraw ekonomicznych i zarządzania	1,2733	4,2453
"25"	Specjaliści do spraw technologii informacyjno-komunikacyjnych	0,0749	0,4717
"26"	Specjaliści z dziedziny prawa, dziedzin społecznych i kultury	0,2996	0,4717
"31"	Średni personel nauk fizycznych, chemicznych i technicznych	0,6741	1,8868
"32"	Średni personel do spraw zdrowia	0,4494	0
"33"	Średni personel do spraw biznesu i administracji	6,2172	18,8676
"34"	Średni personel z dziedziny prawa, spraw społecznych, kultury i pokrewny	3,1461	0
"35"	Technicy informatycy	0,3745	0
"41"	Sekretarki, operatorzy urządzeń biurowych i pokrewni	10,1124	0,4717
"42"	Pracownicy obsługi klienta	3,5206	0
"43"	Pracownicy do spraw finansowo-statystycznych i ewidencji materiałowej	4,1198	0
"44"	Pozostali pracownicy obsługi biura	0,8988	0
"51"	Pracownicy usług osobistych	19,3267	1,4151
"52"	Sprzedawcy i pokrewni	10,6368	11,7925
"53"	Pracownicy opieki osobistej i pokrewni	0,5993	0
"54"	Pracownicy usług ochrony	1,3483	0
"61"	Rolnicy produkcji towarowej	2,6966	0
"62"	Leśnicy i rybacy	0,2996	0,9434
"63"	Rolnicy i rybacy pracujący na własne potrzeby	0	0
"71"	Robotnicy budowlani i pokrewni (z wyłączeniem elektryków)	10,9362	16,5095
"72"	Robotnicy obróbki metali, mechanicy maszyn i urządzeń i pokrewni	4,4944	7,5472
"73"	Rzemieślnicy i robotnicy poligraficzni	0	0
"74"	Elektrycy i elektronicy	0,8989	1,8868
"75"	Robotnicy w przetwórstwie spożywczym, obróbce drewna, produkcji wyrobów tekstylnych i pokrewni	1,6479	5,6604
"81"	Operatorzy maszyn i urządzeń wydobywczych i przetwórczych	1,8726	4,717
"82"	Monterzy	1,4981	0
"83"	Kierowcy i operatorzy pojazdów	3,2959	8,0189
"91"	Pomoce domowe i sprzątaczk	1,4232	0
"92"	Robotnicy pomocniczy w rolnictwie, leśnictwie i rybołówstwie	0,4494	0
"93"	Robotnicy pomocniczy w górnictwie, przemyśle, budownictwie i transporcie	2,7714	4,717
"94"	Pracownicy pomocniczy przygotowujący posiłki	0,9738	0
"95"	Sprzedawcy uliczni i pracownicy świadczący usługi na ulicach	0,7491	4,717
"96"	Ładowacze nieczystości i inni pracownicy przy pracach prostych	0,6741	0

*Szczegółowe dane dotyczące ofert pracy wg kodów zawodów dwucyfrowych oraz czterocyfrowych  
Aneks Tabela T-I/P3a Struktura ofert pracy wg grup zawodowych w powiecie ząbkowickim. Stan w  
końcu I – półrocza 2014 roku.*

## **Bezrobotni według rodzaju działalności ostatniego miejsca pracy oraz oferty pracy**



Poniższe dane zawierają zestawienie bezrobotnych według rodzaju działalności i ostatniego miejsca pracy.

Sekcja PKD	Bezrobotni zarejestrowani w I-półroczu	Bezrobotni stan w końcu I-półrocza	Oferty pracy zgłoszone w I-półroczu	Oferty pracy stan w końcu I-półrocza
Rolnictwo, leśnictwo, łowiectwo i rybactwo	79	87	18	3
Górnictwo i wydobywanie	17	25	11	1
Przetwórstwo przemysłowe	576	777	131	47
Wytwarzanie i zaopatrywanie w energię elektryczną, gaz, parę wodną, gorącą wodę i powietrze do układów klimatyzacyjnych	4	7	0	0
Dostawa wody; gospodarowanie ściekami i odpadami oraz działalność związana z rekultywacją	29	37	21	0
Budownictwo	211	291	157	55
Handel hurtowy i detaliczny; naprawa pojazdów samochodowych, włączając motocykle	372	498	255	42
Działalność związana z zakwaterowaniem i usługami gastronomicznymi	34	59	32	3
Transport i gospodarka magazynowa	57	90	31	1
Informacja i komunikacja	6	8	4	2
Działalność finansowa i ubezpieczeniowa	19	24	42	42
Działalność związana z obsługą rynku nieruchomości	27	33	14	4
Działalność profesjonalna, naukowa i techniczna	37	43	31	0
Działalność w zakresie usług administrowania i działalność wspierająca	159	173	235	113
Administracja publiczna i obrona narodowa; obowiązkowe zabezpieczenia społeczne	379	490	384	0
Edukacja	69	74	42	5
Opieka zdrowotna i pomoc społeczna	58	84	68	0
Działalność związana z kulturą, rozrywką i rekreacją	22	24	19	0
Pozostała działalność usługowa	58	115	17	2
Gospodarstwa domowe zatrudniające pracowników; gospodarstwa domowe produkujące wyroby i świadczące usługi na własne potrzeby	0	0	0	0
Organizacje i zespoły eksterytorialne	0	0	0	0
Działalność nie zidentyfikowana	735	1205	0	0
<b>Ogółem</b>	<b>2948</b>	<b>4144</b>	<b>1512</b>	<b>320</b>

Szczegółowe dane dotyczące zarejestrowanych bezrobotnych oraz ofert pracy Aneks Tabela T-I/P9 Bezrobotni wg rodzaju działalności ostatniego miejsca pracy oraz oferty pracy w powiecie żąbkowickim. Stan w I – półroczu 2014 roku.

## Analiza zawodów deficytowych i nadwyżkowych w I półroczu 2014 roku

Analizę prognozowanych zawodów deficytowych i nadwyżkowych przeprowadzono w oparciu o wyniki badań tworząc rankingowe katalogi prognozowanych zawodów deficytowych i nadwyżkowych dla powiatu. Zawody oraz grupy zawodów zostały uporządkowane narastająco według prognozowanego wskaźnika intensywności nadwyżki bądź deficytu.<sup>6</sup>

Ze zgromadzonego materiału wynika, iż wiele zawodów odznacza się niedopasowaniem popytu i podaży na rynku pracy. Występują zarówno zawody o największej nadwyżce podaży siły roboczej, jak o największym deficycie podaży siły roboczej. Jak wynika z analizy większość zawodów można uznać za zawody nadwyżkowe na lokalnym rynku pracy.

Biorąc pod uwagę średnią miesięczną nadwyżkę podaży siły roboczej w I półroczu 2014 roku według kodu sześciocyfrowego, wśród **zawodów nadwyżkowych** za ten okres odnotowano 61 zawodów o wskaźniku intensywności nadwyżki. Są nimi:

Nazwa zawodu	Wskaźnik intensywności
Robotnik budowlany	0,697
Nauczyciel przedszkola	0,6667
Specjalista do spraw marketingu i handlu	0,6667
Pracownik socjalny	0,6667
Kierowca operator wózków jezdniowych	0,6667
Konserwator części	0,6667
Malarz budowlany	0,625
Kierowca samochodu osobowego	0,625
Robotnik magazynowy	0,625
Mechanik maszyn i urządzeń przemysłowych	0,6
Pozostali pracownicy administracyjni i sekretarze biura zarządu	0,5
Kelner	0,5
Ogrodnik	0,5
Mechanik maszyn i urządzeń budowlanych i melioracyjnych	0,5
Mechanik silników spalinowych	0,5
Monter maszyn i urządzeń przemysłowych	0,5
Robotnik drogowy	0,5

<sup>6</sup>Zostało przyjęte, że zawody o wskaźniku: < 0,9 to zawody nadwyżkowe, rozumiane jako zawody występujące na rynku pracy, na które występuje mniejsze zapotrzebowanie, niż liczba osób poszukujących pracy w tym zawodzie.

<,= 1,1 to zawody zrównoważone – wskazujące na równowagę na rynku pracy

> 1,1 to zawody deficytowe, rozumiane jako zawody, na które występuje na rynku pracy wyższe zapotrzebowanie niż liczba osób poszukujących pracy w tym zawodzie.

Kosmetyczka	0,4286
Technik farmaceutyczny	0,4
Pozostali mechanicy maszyn i urządzeń rolniczych i przemysłowych	0,4
Sprzątaczką biurowa	0,375
Sprzedawca	0,3399
Fizjoterapeuta	0,3333
Technik usług kosmetycznych	0,3333
Betoniarz	0,3333
Pracznica	0,3333
Dozorca	0,3333
Technolog robót wykończeniowych w budownictwie	0,3
Monter konstrukcji stalowych	0,2857
Mechanik pojazdów samochodowych	0,2727
Cukiernik	0,2667
Laborant chemiczny	0,25
Spawacz ręczny gazowy	0,25
Zgrzewacz	0,25
Kierowca ciągnika rolniczego	0,25
Technik informatyk	0,2174
Robotnik leśny	0,2
Szwaczka	0,2
Hydraulik	0,1818
Inny zawód lub brak zawodu	0,1802
Piekarz	0,1739
Stolarz budowlany	0,1667
Monter instalacji centralnego ogrzewania i ciepłej wody	0,1667
Mechanik samochodów ciężarowych	0,1538
Fryzjer	0,1429
Technik handlowiec	0,1
Ślusarz	0,1
Stolarz	0,1
Kucharz małej gastronomii	0,0968
Monter zespołów i zespołów elektronicznych	0,0952
Rzeźnik - wędliniarz	0,0909
Murarz	0,0863
Elektromonter (elektryk) zakładowy	0,0606
Tokarz w metalu	0,0571
Błacharz samochodowy	0,0526
Kucharz	0,0455
Mechanik samochodów osobowych	0,04
Robotnik pomocniczy w przemyśle przetwórczym	0,0385
Technik mechanik	0,0345
Technik budownictwa	0,0278

Pozostałe zawody<sup>7</sup> wykazują wskaźnik „0”.

<sup>7</sup> Nie dotyczy zawodów deficytowych oraz zarodków zrównoważonych

**Zawody deficytowe** występują na rynku pracy zdecydowanie rzadziej aniżeli zawody nadwyżkowe. Oznacza to, że trudno jednoznacznie i bardzo wyraźnie określić, na które zawody występuje duże i nie realizowane zapotrzebowanie ze strony pracodawców. Z drugiej jednak strony pracodawcy nie zawsze korzystają z usług urzędu pracy a co za tym idzie w pełni rzeczywisty popyt na poszczególne zawody powinien być rozpatrywany z uwzględnieniem wszystkich możliwych źródeł ich pozyskiwania. Pracodawcy poszukując pracowników korzystają nie tylko z usług urzędu pracy. Dane zgromadzone w załączniku zawierają informacje o ofertach zgłaszanych wyłącznie do powiatowego urzędu pracy, co nie oddaje w pełni rzeczywistego obrazu popytu na lokalnym rynku pracy. Poniżej przedstawiono 45 zawodów o wskaźniku intensywności deficytu według kodu sześciocyfrowego w tym zawodów o wskaźniku MAX<sup>8</sup>.

---

<sup>8</sup> MAX: Kierownik działu produkcji; Kierownik budowy; Kierownik magazynu; Kierownik placówki bankowej; Kierownik agencji ochrony mienia i osób; Kierownik działu w lokalu gastronomicznym; Kierownik działu w handlu detalicznym; Pozostali kierownicy do spraw innych typów usług gdzie indziej niesklasyfikowani; Specjalista kontroli jakości; Pozostali inżynierowie do spraw przemysłu i produkcji; Inżynier inżynierii środowiska – melioracje; Ratownik medyczny specjalista; Logopeda; Nauczyciel chemii; Nauczyciel fizyki i astronomii; Nauczyciel języka angielskiego; Nauczyciel języka niemieckiego; Nauczyciel matematyki; Wychowawca w placówkach oświatowych, wychowawczych i opiekuńczych; Analityk kredytowy; Specjalista do spraw ubezpieczeń majątkowych i osobowych; Specjalista do spraw pozyskiwania funduszy; Specjalista do spraw zamówień publicznych; Programista aplikacji; Redaktor programowy; Technik automatyk; Operator urządzeń oczyszczania ścieków; Laborant bakteriologiczny; Technik masażysta; Ratownik medyczny; Pośrednik finansowy; Agent ubezpieczeniowy; Zaopatrzeniowiec; Pracownik działu logistyki; Spedytor; Pośrednik pracy; Sprzedawca reklam internetowych; Pozostali urzędnicy do spraw świadczeń społecznych; Pozostali urzędnicy organów udzielających licencji; Opiekun osoby starszej; Florysta; Bibliotekarz; Organizator usług cateringowych; Animator kultury; Administrator nieruchomości; Pozostali pracownicy obsługi biurowej; Operator wprowadzania danych; Pracownik kolektury; Pracownik instytucji pożyczkowej; Recepcjonista hotelowy; Pracownik informacji turystycznej; Recepcjonista; Rejestratorka medyczna; Technik rachunkowości; Archiwista zakładowy; Pozostali technicy archiwiści i pokrewni; Pracownik do spraw socjalnych; Pozostali pracownicy obsługi biura gdzie indziej niesklasyfikowani; Pracownik solarium; Wizażystka / stylistka; Organizator usług pogrzebowych; Żołobnik; Sprzedawca na targowisku / bazarze; Sprzedawca w branży przemysłowej; Ekspedytor sprzedaży wysyłkowej / internetowej; Organizator obsługi sprzedaży internetowej; Sprzedawca w stacji paliw; Wydawca posiłków / bufetowy; Opiekunka dzieci w drodze do szkoły; Ogrodnik szkółkarz; Hodowca bydła; Zbrojarz; Monter reklam; Monter ociepleń budynków; Monter izolacji budowlanych; Pozostali robotnicy budowlani robót wykończeniowych i pokrewni gdzie indziej niesklasyfikowani; Piaskarz; Robotnik osuszania i odgrzybiania budowli; Operator maszyn do obróbki skrawaniem; Operator obrabiarek sterowanych numerycznie; Ustawiacz maszyn do obróbki skrawaniem; Serwisant sprzętu komputerowego; Pozostali masarze, robotnicy w przetwórstwie ryb i pokrewni; Operator ładowarki; Górnik eksploatacji otworowej; Pozostali operatorzy urządzeń wiertniczych i wydobywczych ropy, gazu i innych surowców; Płarż kamienia; Pozostali operatorzy maszyn do produkcji wyrobów gumowych; Operator urządzeń do produkcji wyrobów cukierniczych; Pozostali operatorzy urządzeń do obróbki drewna; Pozostali operatorzy stacjonarnych maszyn i urządzeń gdzie indziej niesklasyfikowani; Monter osprzętu elektrotechnicznego; Monter mebli; Monter wyrobów z tworzyw sztucznych; Pomocniczy robotnik polowy; Pomocniczy robotnik przy uprawie roślin i hodowli zwierząt; Pomocniczy robotnik przy konserwacji terenów zieleni; Wagowy; Pozostali pracownicy świadczący usługi na ulicach; Sortowacz surowców wtórnych; Robotnik oczyszczania miasta; Robotnik placowy.

<b>Nazwa zawodu</b>	<b>Wskaźnik intensywności</b>
Kierowca samochodu ciężarowego	24
Telemarketer	20
Konserwator budynków	13
Pracownik centrum obsługi telefonicznej (pracownik call center)	10
Ogrodnik terenów zieleni	6,4
Pracownik ochrony fizycznej bez licencji	6
Doradca finansowy	5
Opiekun w domu pomocy społecznej*	5
Glazurnik	5
Pozostali spawacze i pokrewni	5
Pracownik kancelaryjny	4
Spawacz metodą MAG	4
Pokojowa	4
Technik prac biurowych	3,6842
Monter sieci wodnych i kanalizacyjnych	3,5
Operator koparko - ładowarki	3,5
Sekretarka	3,3333
Kierowca samochodu dostawczego	3,3333
Dziennikarz	3
Pracownik do spraw osobowych	3
Przewodnik turystyczny terenowy	3
Dekarz	3
Operator koparki	3
Asystent do spraw księgowości	2,75
Doradca klienta	2,75
Elektryk	2,6667
Fakturzystka	2,5
Kamieniarz	2,5
Betoniarz - zbrojarz	2,2857
Robotnik gospodarczy	2,2551
Kasjer handlowy	2,25
Pomoc kuchenna	2,1667
Kierownik supermarketu	2
Specjalista do spraw sprzedaży	2
Drwal / pilarz drzew	2
Cieśla	2
Brukarz	2
Tokarz / frezer obrabiarek sterowanych numerycznie	2
Tartacznik	2
Szlifierz kamienia	2
Barman	1,75
Magazynier	1,48
Księgowy	1,3333
Monter instalacji i urządzeń sanitarnych	1,3333
Przedstawiciel handlowy	1,2

W wyniku badań według kodu sześciocyfrowego wyselekcjonowano 14 zawodów **zrównoważonych**. Są nimi:

Nazwa zawodu	Wskaźnik intensywności
Chemik - technologia chemiczna	1
Inżynier automatyki i robotyki	1
Opiekunka dziecięca	1
Dyspozytor transportu samochodowego	1
Sprzedawca w branży spożywczej	1
Ogrodnik - uprawa roślin ozdobnych	1
Cieśla szalunkowy	1
Tynkarz	1
Mechanik pojazdów jednośladowych	1
Elektromechanik	1
Wulkanizator	1
Operator maszyn rolniczych	1
Pozostali robotnicy przy pracach prostych w przemyśle	1
Technik administracji	0,9474

*Szczegółowe dane dotyczące zawodów deficytowych i nadwyżkowych w powiecie ząbkowickim w I – półroczu 2014 roku wg kodu sześciocyfrowego Aneks Tabela T-I/P4 Zawody deficytowe i nadwyżkowe w powiecie ząbkowickim w I – półroczu 2014 roku.*

*Szczegółowe dane dotyczące zawodów deficytowych i nadwyżkowych w powiecie ząbkowickim w I – półroczu 2014 roku wg kodu czterocyfrowego Aneks Tabela T-I/P6 Zawody deficytowe i nadwyżkowe w powiecie ząbkowickim w I – półroczu 2014 roku.*

*Szczegółowe dane dotyczące zawodów deficytowych i nadwyżkowych w powiecie ząbkowickim w I – półroczu 2014 roku wg kodu dwucyfrowego Aneks Tabela T-I/P5 Zawody deficytowe i nadwyżkowe w powiecie ząbkowickim w I – półroczu 2014 roku.*

## **Ranking zawodów generujących długotrwale bezrobocie w I półroczu 2014 roku<sup>9</sup>**

Wyselekcjonowano zawody, które w świetle badań wskazują, że w danym zawodzie nie ma powodzenia w znalezieniu pracy. Wyniki badań dają sygnał, aby jak najszybciej przekwalifikować osoby w poszczególnych zawodach. Poniższy ranking sporządzono na podstawie elementarnych grup zawodów wg czterocyfrowego kodu statystycznego.

Pozostałe zawody określone są wskaźnikiem 0.

<sup>9</sup>Wskaźnik długotrwałego bezrobocia rozumie się jako iloczyn liczby zarejestrowanych bezrobotnych w danym zawodzie pozostających bez pracy powyżej 12 miesięcy według stanu w końcu poprzedniego roku do liczby zarejestrowanych bezrobotnych w danym zawodzie według stanu w końcu roku.

Kod grupy zawodów	Nazwa grupy zawodów	Wskaźnik długotrwałego bezrobocia
"2120"	Matematycy, statystycy i pokrewni	1
"2355"	Nauczyciele sztuki w placówkach pozaszkolnych	1
"3256"	Ratownicy medyczni	1
"3116"	Technicy chemicy i pokrewni	1
"3117"	Technicy górnictwa, metalurgii i pokrewni	1
"3321"	Agenci ubezpieczeniowi	1
"2111"	Fizycy i astronomowie	1
"1411"	Kierownicy w hotelarstwie	1
"1345"	Kierownicy w instytucjach edukacyjnych	1
"1330"	Kierownicy do spraw technologii informatycznych i telekomunikacyjnych	1
"1219"	Kierownicy do spraw obsługi biznesu i zarządzania gdzie indziej niesklasyfikowani	1
"2641"	Literaci i inni autorzy tekstów	1
"4214"	Windykatorzy i pokrewni	1
"3135"	Kontrolerzy (sterowniczy) procesów metalurgicznych	1
"3139"	Kontrolerzy (sterowniczy) procesów przemysłowych gdzie indziej niesklasyfikowani	1
"2231"	Położne bez specjalizacji lub w trakcie specjalizacji	1
"3511"	Operatorzy urządzeń teleinformatycznych	1
"3521"	Operatorzy urządzeń do rejestracji i transmisji obrazu i dźwięku	1
"3331"	Spedytorzy i pokrewni	1
"2432"	Specjaliści do spraw public relations	1
"2441"	Specjaliści do spraw rynku nieruchomości	1
"4419"	Pracownicy obsługi biura gdzie indziej niesklasyfikowani	1
"5329"	Pracownicy opieki osobistej w ochronie zdrowia i pokrewni gdzie indziej niesklasyfikowani	1
"3352"	Urzędnicy do spraw podatków	1
"8343"	Maszyniści i operatorzy maszyn i urządzeń dźwigowo-transportowych i pokrewni	1
"9621"	Gońcy, bagażowi i pokrewni	1
"8219"	Monterzy gdzie indziej niesklasyfikowani	1
"7127"	Monterzy instalacji klimatyzacyjnych i chłodniczych	1
"7513"	Robotnicy w produkcji wyrobów mleczarskich	1
"8112"	Operatorzy maszyn i urządzeń do przeróbki mechanicznej kopalin	1
"8181"	Operatorzy urządzeń do produkcji wyrobów szklanych i ceramicznych	1
"7543"	Brakarze wyrobów przemysłowych	1
"7321"	Pracownicy przy pracach przygotowawczych do druku	1
"5132"	Barmani	0,8
"5112"	Konduktorzy i pokrewni	0,8
"5322"	Pracownicy domowej opieki osobistej	0,7778
"8151"	Operatorzy maszyn przędzalniczych i pokrewni	0,75
"6129"	Hodowcy zwierząt gdzie indziej niesklasyfikowani	0,7333
"8332"	Kierowcy samochodów ciężarowych	0,7
"4226"	Recepcjoniści (z wyłączeniem hotelowych)	0,6667
"6114"	Rolnicy upraw mieszanych	0,6667
"3211"	Operatorzy aparatury medycznej	0,6667

"5113"	Przewodnicy turystyczni i piloci wycieczek	0,6667
"7536"	Obuwnicy i pokrewni	0,6667
"8342"	Operatorzy sprzętu do robót ziemnych i urządzeń pokrewnych	0,6667
"8113"	Operatorzy urządzeń wiertniczych i wydobywczych ropy, gazu i innych surowców	0,6667
"7317"	Rękodzielnicy wyrobów z drewna i pokrewnych materiałów	0,6667
"7318"	Rękodzielnicy wyrobów z tkanin, skóry i pokrewnych materiałów	0,625
"4412"	Listonosze i pokrewni	0,6
"2221"	Pielęgniarki bez specjalizacji lub w trakcie specjalizacji	0,6
"7121"	Dekarze	0,5714
"4120"	Sekretarki (ogólne)	0,5714
"7214"	Robotnicy przygotowujący i wznoszący konstrukcje metalowe	0,5714
"2330"	Nauczyciele gimnazjów i szkół ponadgimnazjalnych (z wyjątkiem nauczycieli kształcenia zawodowego)	0,5556
"6130"	Rolnicy produkcji roślinnej i zwierzęcej	0,5455
"8341"	Operatorzy wolnobieżnych maszyn rolniczych i leśnych	0,5333
"2165"	Kartografowie i geodeci	0,5
"3323"	Zaopatrzeniowcy	0,5
"7114"	Betoniarze, betoniarze zbrojarze i pokrewni	0,5
"3254"	Technicy fizjoterapii i masażyści	0,5
"1420"	Kierownicy w handlu detalicznym i hurtowym	0,5
"2144"	Inżynierowie mechanicy	0,5
"2143"	Inżynierowie inżynierii środowiska	0,5
"3423"	Instruktorzy fitness i rekreacji ruchowej	0,5
"2149"	Inżynierowie i pokrewni gdzie indziej niesklasyfikowani	0,5
"7119"	Robotnicy robót stanu surowego i pokrewni gdzie indziej niesklasyfikowani	0,5
"4223"	Operatorzy centrali telefonicznych	0,5
"2114"	Specjaliści nauk o Ziemi	0,5
"2342"	Specjaliści do spraw wychowania małego dziecka	0,5
"2634"	Psycholodzy i pokrewni	0,5
"1120"	Dyrektorzy generalni i wykonawczy	0,5
"5246"	Wydawcy posiłków	0,5
"7132"	Lakiernicy	0,5
"9611"	Ładowacze nieczystości	0,5
"8331"	Kierowcy autobusów i motorniczowie tramwajów	0,5
"7323"	Introligatorzy i pokrewni	0,5
"7532"	Konstruktorzy i krojczowie odzieży	0,5
"7421"	Monterzy i serwisanci urządzeń elektronicznych	0,5
"9211"	Robotnicy pomocniczy przy pracach polowych	0,5
"8172"	Operatorzy maszyn i urządzeń do obróbki drewna	0,5
"8171"	Operatorzy urządzeń do wyrobu masy papierniczej i produkcji papieru	0,5
"7212"	Spawacze i pokrewni	0,5
"7115"	Cieśle i stolarze budowlani	0,4762
"4110"	Pracownicy obsługi biurowej	0,4688
"3313"	Księgowi	0,4667
"9412"	Pomoce kuchenne	0,4615
"8142"	Operatorzy maszyn do produkcji wyrobów z tworzyw sztucznych	0,4545
"5153"	Gospodarze budynków	0,4444



"7523"	Ustawiacze i operatorzy maszyn do obróbki i produkcji wyrobów z drewna	0,4444
"7533"	Szwaczki, hafciarki i pokrewni	0,4412
"3259"	Średni personel do spraw zdrowia gdzie indziej niesklasyfikowany	0,4286
"8111"	Górnicy podziemnej i odkrywkowej eksploatacji złóż i pokrewni	0,4167
"7223"	Ustawiacze i operatorzy obrabiarek do metali i pokrewni	0,4079
"7112"	Murarze i pokrewni	0,406
"3322"	Przedstawiciele handlowi	0,4
"5221"	Właściciele sklepów	0,4
"8311"	Maszyniści kolejowi i metra	0,4
"7314"	Ceramicy i pokrewni	0,4
"8121"	Operatorzy maszyn i urządzeń do produkcji i przetwórstwa metali	0,4
"8160"	Operatorzy maszyn i urządzeń do produkcji wyrobów spożywczych i pokrewni	0,4
"9121"	Praczkі ręczne i prasowacze	0,4
"2631"	Ekonomiści	0,3868
"6111"	Rolnicy upraw polowych	0,375
"6210"	Robotnicy leśni i pokrewni	0,375
"5120"	Kucharze	0,3672
"7412"	Elektromechanicy i elektromonterzy	0,3662
"7222"	Ślusarze i pokrewni	0,3653
"8131"	Operatorzy maszyn i urządzeń do produkcji wyrobów chemicznych	0,3636
"5131"	Kelnerzy	0,3529
"9312"	Robotnicy pomocniczy w budownictwie drogowym, wodnym i pokrewni	0,3529
"7233"	Mechanicy maszyn i urządzeń rolniczych i przemysłowych	0,35
"7131"	Malarze i pokrewni	0,3429
"7231"	Mechanicy pojazdów samochodowych	0,3356
"5223"	Sprzedawcy sklepowi (ekspedienci)	0,3351
"3143"	Technicy leśnictwa	0,3333
"3432"	Plastycy, dekoratorzy wnętrz i pokrewni	0,3333
"2142"	Inżynierowie budownictwa	0,3333
"2152"	Inżynierowie elektronicy	0,3333
"2412"	Doradcy finansowi i inwestycyjni	0,3333
"3339"	Pośrednicy usług biznesowych gdzie indziej niesklasyfikowani	0,3333
"2411"	Specjaliści do spraw księgowości i rachunkowości	0,3333
"2423"	Specjaliści do spraw zarządzania zasobami ludzkimi	0,3333
"2521"	Projektanci i administratorzy baz danych	0,3333
"3312"	Pracownicy do spraw kredytów, pożyczek i pokrewni	0,3333
"5249"	Pracownicy sprzedaży i pokrewni gdzie indziej niesklasyfikowani	0,3333
"9613"	Zamiatacze i pokrewni	0,3333
"9111"	Pomoce domowe i sprzątaczkі	0,3333
"7322"	Drukarze	0,3333
"8312"	Dyżurni ruchu, manewrowi i pokrewni	0,3333
"7319"	Rzemieślnicy gdzie indziej niesklasyfikowani	0,3333
"7531"	Krawcy, kuśnierze, kapelusznicy i pokrewni	0,3308
"6330"	Rolnicy produkcji roślinnej i zwierzęcej pracujący na własne potrzeby	0,3235
"8213"	Monterzy sprzętu elektronicznego	0,3191
"3115"	Technicy mechanicy	0,3162
"3343"	Pracownicy administracyjni i sekretarze biura zarządu	0,3158

"3142"	Technicy rolnictwa i pokrewni	0,3125
"8322"	Kierowcy samochodów osobowych i dostawczych	0,3125
"9629"	Pracownicy przy pracach prostych gdzie indziej niesklasyfikowani	0,3077
"7512"	Piekarze, cukiernicy i pokrewni	0,3036
"4321"	Magazynierzy i pokrewni	0,3
"3112"	Technicy budownictwa	0,2963
"9112"	Pomoce i sprzątaczkę biurowe, hotelowe i pokrewne	0,2963
"7111"	Monterzy konstrukcji budowlanych i konserwatorzy budynków	0,2857
"7129"	Robotnicy budowlani robót wykończeniowych i pokrewni gdzie indziej niesklasyfikowani	0,2857
"9329"	Robotnicy przy pracach prostych w przemyśle gdzie indziej niesklasyfikowani	0,28
"5413"	Pracownicy ochrony osób i mienia	0,2778
"8212"	Monterzy sprzętu elektrycznego	0,2778
"9333"	Robotnicy pracujący przy przeładunku towarów	0,2727
"5141"	Fryzjerzy	0,2692
"9313"	Robotnicy pomocniczy w budownictwie ogólnym	0,2571
"3119"	Technicy nauk fizycznych i technicznych gdzie indziej niesklasyfikowani	0,25
"2643"	Filolodzy i tłumacze	0,25
"2145"	Inżynierowie chemicy i pokrewni	0,25
"0311"	Żołnierze szeregowi	0,25
"2422"	Specjaliści do spraw administracji i rozwoju	0,25
"2359"	Specjaliści nauczania i wychowania gdzie indziej niesklasyfikowani	0,25
"2433"	Specjaliści do spraw sprzedaży (z wyłączeniem technologii informacyjno-komunikacyjnych)	0,25
"3412"	Pracownicy pomocy społecznej i pracy socjalnej	0,25
"7123"	Tynkarze i pokrewni	0,25
"9321"	Pakowacze	0,25
"7534"	Tapicerzy i pokrewni	0,25
"7411"	Elektrycy budowlani i pokrewni	0,25
"7422"	Monterzy i serwisanci sieci instalacji i urządzeń telekomunikacyjnych	0,25
"8141"	Operatorzy maszyn do produkcji wyrobów gumowych	0,25
"8182"	Maszyniści silników, kotłów parowych i pokrewni	0,2353
"3114"	Technicy elektronicy i pokrewni	0,2222
"3111"	Technicy nauk chemicznych, fizycznych i pokrewni	0,2222
"4221"	Konsultanci i inni pracownicy biur podróży	0,2222
"2431"	Specjaliści do spraw reklamy i marketingu	0,2222
"7213"	Blacharze	0,2222
"7126"	Hydraulicy i monterzy instalacji sanitarnych	0,2188
"3512"	Technicy wsparcia informatycznego i technicznego	0,2143
"7316"	Sztyldziarze, grawerzy i zdobnicy ceramiki, szkła i pokrewni	0,2143
"3220"	Dietetycy i żywieniowcy	0,2105
"7522"	Stolarze meblowi i pokrewni	0,2051
"3144"	Technicy technologii żywności	0,2
"2635"	Specjaliści do spraw społecznych	0,2
"2132"	Specjaliści w zakresie rolnictwa, leśnictwa i pokrewni	0,2
"8211"	Monterzy maszyn i urządzeń mechanicznych	0,2
"6113"	Ogrodnicy	0,1905

"2519"	Analitycy systemowi i specjaliści do spraw rozwoju aplikacji komputerowych gdzie indziej niesklasyfikowani	0,1667
"7117"	Monterzy budownictwa wodnego	0,1667
"2421"	Specjaliści do spraw zarządzania i organizacji	0,1667
"2289"	Specjaliści ochrony zdrowia gdzie indziej niesklasyfikowani	0,1667
"2619"	Specjaliści z dziedziny prawa gdzie indziej niesklasyfikowani	0,1667
"4311"	Pracownicy do spraw rachunkowości i księgowości	0,1667
"5230"	Kasjerzy i sprzedawcy biletów	0,1538
"3314"	Średni personel do spraw statystyki i dziedzin pokrewnych	0,1447
"2341"	Nauczyciele szkół podstawowych	0,1429
"3434"	Szefowie kuchni i organizatorzy usług gastronomicznych	0,125
"7511"	Masarze, robotnicy w przetwórstwie ryb i pokrewni	0,1111
"3255"	Średni personel ochrony środowiska, medycyny pracy i bhp	0,1

Szczegółowe dane dotyczące rankingu zawodów generujących długotrwałe bezrobocie w powiecie ząbkowickim w I – półroczu 2014 wg czterocyfrowego kodu zawodów Aneks Tabela T-I/P8 Ranking zawodów generujących długotrwałe bezrobocie w powiecie ząbkowickim. Stan w I – półroczu 2014 roku.

Szczegółowe dane dotyczące rankingu zawodów generujących długotrwałe bezrobocie w powiecie ząbkowickim w I – półroczu 2014 wg dwucyfrowego kodu zawodów Aneks Tabela T-I/P7 Ranking zawodów generujących długotrwałe bezrobocie w powiecie ząbkowickim. Stan w I – półroczu 2014 roku.

## Ranking zawodów zgłoszonych w ofertach pracy w I półroczu 2014 roku ze względu na wskaźnik szansy uzyskania oferty<sup>10</sup>

Jednym z mierników stosowanych w monitoringu jest wskaźnik szansy uzyskania pracy. Wyraża on stosunek ofert pracy będących w dyspozycji powiatowego urzędu pracy w I półroczu 2014 roku do zawodów osób bezrobotnych. Wskaźnik szansy uzyskania pracy, informuje o zawodach, w których najłatwiej znaleźć zatrudnienie.

Poniżej podano wskaźnik uzyskania pracy w grupie elementarnej (czterocyfrowej) w kolejności od największej szansy znalezienia pracy.

Kod grupy zawodów	Nazwa grupy zawodów	Wskaźnik szansy uzyskania oferty
"3311"	Dealerzy i maklerzy aktywów finansowych	MAX
"4414"	Technicy archiwistów i pokrewni	MAX
"3141"	Technicy nauk biologicznych (z wyłączeniem nauk medycznych)	MAX
"1323"	Kierownicy do spraw budownictwa	MAX

<sup>10</sup> Wskaźnik uzyskania oferty pracy otrzymuje się poprzez iloraz średniej miesięcznej liczby ofert pracy w danym zawodzie będącym w dyspozycji urzędu do średniego miesięcznego poziomu rejestrowanego bezrobocia w danym zawodzie.

"4132"	Operatorzy wprowadzania danych	MAX
"5211"	Sprzedawcy na targowiskach i bazarach	MAX
"4225"	Pracownicy biur informacji	MAX
"5163"	Pracownicy zakładów pogrzebowych	MAX
"5245"	Pracownicy stacji obsługi pojazdów	MAX
"4222"	Pracownicy centrów obsługi telefonicznej (pracownicy call center)	MAX
"3354"	Urzędnicy organów udzielających licencji	MAX
"3353"	Urzędnicy do spraw świadczeń społecznych	MAX
"2285"	Audiofonolodzy i logopedzi	MAX
"9510"	Pracownicy świadczący usługi na ulicach	MAX
"5244"	Sprzedawcy (konsultanci) w centrach sprzedaży telefonicznej / internetowej	8
"3321"	Agenci ubezpieczeniowi	4,1666
"5311"	Opiekunowie dziecięcy	2,6666
"2642"	Dziennikarze	2
"8219"	Monterzy gdzie indziej niesklasyfikowani	1,4444
"3439"	Średni personel w zakresie działalności artystycznej i kulturalnej gdzie indziej niesklasyfikowany	1,1111
"7111"	Monterzy konstrukcji budowlanych i konserwatorzy budynków	1
"3412"	Pracownicy pomocy społecznej i pracy socjalnej	0,8889
"3323"	Zaopatrzeniowcy	0,75
"2514"	Programiści aplikacji	0,6666
"3433"	Pracownicy bibliotek, galerii, muzeów i informacji naukowej	0,6666
"4110"	Pracownicy obsługi biurowej	0,5343
"4213"	Pracownicy lombardów i instytucji pożyczkowych	0,5
"4415"	Pracownicy działów kadr	0,4444
"7113"	Robotnicy obróbki kamienia	0,4166
"4311"	Pracownicy do spraw rachunkowości i księgowości	0,4048
"5249"	Pracownicy sprzedaży i pokrewni gdzie indziej niesklasyfikowani	0,4
"8332"	Kierowcy samochodów ciężarowych	0,3467
"1321"	Kierownicy do spraw produkcji przemysłowej	0,3333
"4212"	Bukmacherzy, krupierzy i pokrewni	0,3333
"8344"	Kierowcy operatorzy wózków jezdniowych	0,3333
"9214"	Robotnicy pomocniczy w ogrodnictwie i sadownictwie	0,3333
"9612"	Sortowacze odpadów	0,3333
"2412"	Doradcy finansowi i inwestycyjni	0,3333
"3322"	Przedstawiciele handlowi	0,3333
"7121"	Dekarze	0,3333
"1420"	Kierownicy w handlu detalicznym i hurtowym	0,3333
"1412"	Kierownicy w gastronomii	0,3332
"1324"	Kierownicy do spraw logistyki i pokrewni	0,3332
"1346"	Kierownicy w instytucjach finansowych i ubezpieczeniowych	0,3332
"1439"	Kierownicy do spraw innych typów usług gdzie indziej niesklasyfikowani	0,3332
"1349"	Kierownicy w instytucjach usług wyspecjalizowanych gdzie indziej niesklasyfikowani	0,3332
"3333"	Pośrednicy pracy i zatrudnienia	0,3332
"5142"	Kosmetyczki i pokrewni	0,2963
"7116"	Robotnicy budowy dróg i pokrewni	0,2963

"2433"	Specjaliści do spraw sprzedaży (z wyłączeniem technologii informacyjno-komunikacyjnych)	0,2916
"7123"	Tynkarze i pokrewni	0,2916
"4226"	Recepcjoniści (z wyłączeniem hotelowych)	0,2778
"9613"	Zamiatacze i pokrewni	0,2778
"8114"	Operatorzy maszyn i urządzeń do produkcji wyrobów cementowych, kamiennych i pokrewni	0,2727
"6113"	Ogrodnicy	0,2593
"3331"	Spedytorzy i pokrewni	0,25
"9211"	Robotnicy pomocniczy przy pracach polowych	0,25
"2141"	Inżynierowie do spraw przemysłu i produkcji	0,2222
"8189"	Operatorzy innych maszyn i urządzeń przetwórczych gdzie indziej niesklasyfikowani	0,2222
"4120"	Sekretarki (ogólne)	0,2083
"7122"	Posadzkarze, parkieciarze i glazurnicy	0,2083
"2113"	Chemicy	0,2
"3432"	Plastycy, dekoratorzy wnętrz i pokrewni	0,2
"5113"	Przewodnicy turystyczni i piloci wycieczek	0,2
"9412"	Pomoce kuchenne	0,1944
"5153"	Gospodarze budynków	0,1926
"5413"	Pracownicy ochrony osób i mienia	0,1905
"5132"	Barmani	0,1795
"7114"	Betoniarze, betoniarze zbrojarze i pokrewni	0,1714
"7129"	Robotnicy budowlani robót wykończeniowych i pokrewni gdzie indziej niesklasyfikowani	0,1667
"4224"	Recepcjoniści hotelowi	0,1667
"6121"	Hodowcy wyspecjalizowanej produkcji zwierzęcej	0,1666
"2240"	Specjaliści ratownictwa medycznego	0,1666
"2432"	Specjaliści do spraw public relations	0,1666
"9213"	Robotnicy pomocniczy przy uprawie roślin i hodowli zwierząt	0,1666
"3256"	Ratownicy medyczni	0,1666
"5246"	Wydawcy posiłków	0,1666
"8322"	Kierowcy samochodów osobowych i dostawczych	0,1524
"4321"	Magazynierzy i pokrewni	0,1451
"7212"	Spawacze i pokrewni	0,1429
"3343"	Pracownicy administracyjni i sekretarze biura zarządu	0,1407
"2283"	Fizjoterapeuci	0,1333
"2149"	Inżynierowie i pokrewni gdzie indziej niesklasyfikowani	0,1333
"8113"	Operatorzy urządzeń wiertniczych i wydobywczych ropy, gazu i innych surowców	0,1333
"7411"	Elektrycy budowlani i pokrewni	0,1333
"5230"	Kasjerzy i sprzedawcy biletów	0,12
"9313"	Robotnicy pomocniczy w budownictwie ogólnym	0,1174
"4419"	Pracownicy obsługi biura gdzie indziej niesklasyfikowani	0,1111
"7133"	Robotnicy czyszczący konstrukcje budowlane i pokrewni	0,1111
"9333"	Robotnicy pracujący przy przeładunku towarów	0,1
"8141"	Operatorzy maszyn do produkcji wyrobów gumowych	0,1
"7533"	Szwaczki, hafciarki i pokrewni	0,0995
"3213"	Technicy farmaceutyczni	0,0952

"2413"	Analitycy finansowi	0,0952
"2342"	Specjaliści do spraw wychowania małego dziecka	0,0952
"8111"	Górnicy podziemnej i odkrywkowej eksploatacji złóż i pokrewni	0,085
"3254"	Technicy fizjoterapii i masażyści	0,0833
"7124"	Monterzy izolacji	0,0833
"3132"	Operatorzy urządzeń do spalania odpadów, uzdatniania wody i pokrewni	0,0833
"7126"	Hydraulicy i monterzy instalacji sanitarnych	0,0769
"3313"	Księgowi	0,0762
"2431"	Specjaliści do spraw reklamy i marketingu	0,0667
"3339"	Pośrednicy usług biznesowych gdzie indziej niesklasyfikowani	0,0666
"8172"	Operatorzy maszyn i urządzeń do obróbki drewna	0,0666
"5131"	Kelnerzy	0,0614
"9112"	Pomoce i sprzętaczki biurowe, hotelowe i pokrewne	0,0566
"7119"	Robotnicy robót stanu surowego i pokrewni gdzie indziej niesklasyfikowani	0,0555
"4323"	Pracownicy do spraw transportu	0,0555
"3119"	Technicy nauk fizycznych i technicznych gdzie indziej niesklasyfikowani	0,0555
"7511"	Masarze, robotnicy w przetwórstwie ryb i pokrewni	0,05
"2330"	Nauczyciele gimnazjów i szkół ponadgimnazjalnych (z wyjątkiem nauczycieli kształcenia zawodowego)	0,045
"7214"	Robotnicy przygotowujący i wznoszący konstrukcje metalowe	0,0444
"7132"	Lakiernicy	0,0416
"5223"	Sprzedawcy sklepowi (ekspedienci)	0,0398
"7115"	Cieśle i stolarze budowlani	0,0397
"9121"	Praczkі ręczne i prasowacze	0,037
"7523"	Ustawiacze i operatorzy maszyn do obróbki i produkcji wyrobów z drewna	0,0351
"8212"	Monterzy sprzętu elektrycznego	0,0342
"2519"	Analitycy systemowi i specjaliści do spraw rozwoju aplikacji komputerowych gdzie indziej niesklasyfikowani	0,0333
"2143"	Inżynierowie inżynierii środowiska	0,0333
"7512"	Piekarze, cukiernicy i pokrewni	0,0331
"8211"	Monterzy maszyn i urządzeń mechanicznych	0,0303
"3512"	Technicy wsparcia informatycznego i technicznego	0,0292
"2359"	Specjaliści nauczania i wychowania gdzie indziej niesklasyfikowani	0,0278
"6210"	Robotnicy leśni i pokrewni	0,0267
"7233"	Mechanicy maszyn i urządzeń rolniczych i przemysłowych	0,0265
"3259"	Średni personel do spraw zdrowia gdzie indziej niesklasyfikowany	0,0256
"5141"	Fryzjerzy	0,0242
"9629"	Pracownicy przy pracach prostych gdzie indziej niesklasyfikowani	0,0238
"7131"	Malarze i pokrewni	0,0235
"7421"	Monterzy i serwisanci urządzeń elektronicznych	0,0222
"9312"	Robotnicy pomocniczy w budownictwie drogowym, wodnym i pokrewni	0,0215
"3111"	Technicy nauk chemicznych, fizycznych i pokrewni	0,0196
"3434"	Szefowie kuchni i organizatorzy usług gastronomicznych	0,0185
"7223"	Ustawiacze i operatorzy obrabiarek do metali i pokrewni	0,0185
"2421"	Specjaliści do spraw zarządzania i organizacji	0,0159
"9329"	Robotnicy przy pracach prostych w przemyśle gdzie indziej niesklasyfikowani	0,0139
"7231"	Mechanicy pojazdów samochodowych	0,0138
"7112"	Murarze i pokrewni	0,0109

"2422"	Specjaliści do spraw administracji i rozwoju	0,0107
"7522"	Stolarze meblowi i pokrewni	0,0102
"8341"	Operatorzy wolnobieżnych maszyn rolniczych i leśnych	0,01
"7222"	Ślusarze i pokrewni	0,0083
"7213"	Błacharze	0,0083
"5120"	Kucharze	0,0076
"7234"	Mechanicy pojazdów jednośladowych	0,0069
"7412"	Elektromechanicy i elektromonterzy	0,0068
"8213"	Monterzy sprzętu elektronicznego	0,0058
"3115"	Technicy mechanicy	0,0047
"8160"	Operatorzy maszyn i urządzeń do produkcji wyrobów spożywczych i pokrewni	0,0043
"3112"	Technicy budownictwa	0,0028

Pozostałe zawody uzyskały wskaźnik „0”.

*Szczegółowe dane dotyczące rankingu zawodów zgłoszonych w ofertach pracy w powiecie ząbkowickim w I – półroczu 2014 roku ze względu na wskaźnik szansy uzyskania oferty wg dwucyfrowego kodu zawodów Aneks Tabela T-I/P10 Bezrobotni wg rodzaju działalności ostatniego miejsca pracy oraz oferty pracy w powiecie ząbkowickim. Stan w I – półroczu 2014 roku.*

*Szczegółowe dane dotyczące rankingu zawodów zgłoszonych w ofertach pracy w powiecie ząbkowickim w I – półroczu 2014 roku ze względu na wskaźnik szansy uzyskania oferty wg czterocyfrowego kodu zawodu Aneks Tabela T-I/P11 Bezrobotni wg rodzaju działalności ostatniego miejsca pracy oraz oferty pracy w powiecie ząbkowickim. Stan w I – półroczu 2014 roku.*

## **Wnioski z monitoringu**

Podsumowując badania monitoringu zawodów deficytowych i nadwyżkowych można sformułować następujące wnioski.

Na koniec I półrocza 2014 roku w rejestrach Powiatowego Urzędu Pracy w Ząbkowicach Śl. pozostawało 4869 osób oficjalnie pozostających poza strefą zatrudnienia. Porównując dane z ubiegłego roku odnotowano spadek o 480 osób.

Najliczniejszą grupą osób bezrobotnych zarejestrowaną w urzędzie pracy stanowią osoby posiadające wykształcenie średnie 33,99%, osoby posiadające wykształcenie podstawowe, niepełne podstawowe oraz gimnazjalne 29,97%, osoby posiadające wykształcenie zawodowe 28,40%, osoby posiadające wykształcenie wyższe 7,64%.

Jeżeli spojrzeć na czas pozostawania bez pracy w miesiącach, to w przedziale wszystkich wykształceń najwięcej osób bezrobotnych przebywa w rejestrach w przedziale od 6 do 12 miesięcy.

495 osób bezrobotnych figurowało w ewidencji urzędu do 1 miesiąca; 726 osób bezrobotnych figurowało w ewidencji urzędu od 1 do 3 miesięcy; 921 osób bezrobotnych figurowało w ewidencji urzędu od 3 do 6 miesięcy; 1076 osób bezrobotnych figurowało w ewidencji urzędu od 6 do 12 miesięcy; 801 osób bezrobotnych figurowało w ewidencji urzędu od 12 do 24 miesięcy; 850 osób bezrobotnych figurowało w ewidencji urzędu powyżej 24 miesięcy. W porównaniu do stanu na dzień 30.06.2013r. odnotowano spadek dla wszystkich przedziałów.

W I półroczu 2014 roku zarejestrowanych było w przedziale wieku: od 18 do 24 roku życia – 789 osób; od 25 do 34 roku życia – 1227 osób; od 35 do 44 roku życia – 1034 osoby; od 45 do 54 roku życia – 970 osób; od 55 do 59 roku życia – 582 osoby; od 60 do 64 roku życia – 267 osób (w 2013r. 244 osoby w 2012r. 193 osoby). W porównaniu do stanu na dzień 30.06.2013r. odnotowano wzrost dla przedziału od 60 do 64 lat o 56 osób. W przedziale od 55 do 59 roku życia odnotowano jedynie spadek o 2 osoby. Jeżeli spojrzeć na czas pozostawania bez pracy w miesiącach, to w przedziale wieku: od 18 do 24 roku życia najwięcej osób (210) jest zarejestrowanych od 1 do 3 miesięcy; od 25 do 34 roku życia najwięcej osób (291) jest zarejestrowanych od 3 do 6 miesięcy; od 35 do 44 roku życia najwięcej osób (235) jest zarejestrowanych od 6 do 12 miesięcy; od 45 do 54 roku życia najwięcej osób (227) jest zarejestrowanych powyżej 24 miesięcy; od 55 do 59 roku życia najwięcej osób (137) jest zarejestrowanych powyżej 24 miesięcy; od 60 do 64 roku życia najwięcej osób (100) jest zarejestrowanych powyżej 24 miesięcy.

Bezrobotni zarejestrowani generują 512 zawodów ogółem. Najliczniejszą grupą osób bezrobotnych stanowią osoby bez zawodu – 964 osób (co stanowi 19,80%).

W prezentowanym okresie zarejestrowało się 3656 osób bezrobotnych.

Najliczniejszą grupą są osoby poprzednio pracujące w zawodach: robotnicy obróbki metali, mechanicy maszyn i urządzeń i pokrewni.

W I półroczu 2014 roku wpłynęło 1512 ofert pracy. Porównując dane z rokiem 2013 to zwiększyła się ilość zgłoszonych ofert o 422.

Analizę prognozowanych zawodów deficytowych i nadwyżkowych przeprowadzono w oparciu o wyniki badań tworząc rankingowe katalogi prognozowanych zawodów



deficytowych i nadwyżkowych dla powiatu. Zawody oraz grupy zawodów zostały uporządkowane narastająco według prognozowanego wskaźnika intensywności nadwyżki bądź deficytu. Ze zgromadzonego materiału wynika, iż wiele zawodów odznacza się niedopasowaniem popytu i podaży na rynku pracy. Występują zarówno zawody o największej nadwyżce podaży siły roboczej, jak o największym deficycie podaży siły roboczej. Jak wynika z analizy większość zawodów można uznać za zawody nadwyżkowe na lokalnym rynku pracy.

Biorąc pod uwagę średnią miesięczną nadwyżkę podaży siły roboczej w I półroczu 2014 roku według kodu sześciocyfrowego, wśród zawodów nadwyżkowych za ten okres odnotowano 61 zawodów o wskaźniku intensywności nadwyżki. Są nimi: Robotnik budowlany; Nauczyciel przedszkola; Specjalista do spraw marketingu i handlu; Pracownik socjalny; Kierowca operator wózków jezdniowych; Konserwator części; Malarz budowlany; Kierowca samochodu osobowego; Robotnik magazynowy; Mechanik maszyn i urządzeń przemysłowych; Pozostali pracownicy administracyjni i sekretarze biura zarządu; Kelner; Ogrodnik; Mechanik maszyn i urządzeń budowlanych i melioracyjnych; Mechanik silników spalinowych; Monter maszyn i urządzeń przemysłowych; Robotnik drogowy; Kosmetyczka; Technik farmaceutyczny; Pozostali mechanicy maszyn i urządzeń rolniczych i przemysłowych; Sprzątaczką biurową; Sprzedawca; Fizjoterapeuta; Technik usług kosmetycznych; Betoniarz; Pracznica; Dozorca; Technolog robót wykończeniowych w budownictwie; Monter konstrukcji stalowych; Mechanik pojazdów samochodowych; Cukiernik; Laborant chemiczny; Spawacz ręczny gazowy; Zgrzewacz; Kierowca ciągnika rolniczego; Technik informatyk; Robotnik leśny; Szwaczka; Hydraulik; Inny zawód lub brak zawodu; Piekarz; Stolarz budowlany; Monter instalacji centralnego ogrzewania i ciepłej wody; Mechanik samochodów ciężarowych; Fryzjer; Technik handlowiec; Ślusarz; Stolarz; Kucharz małej gastronomii; Monter podzespołów i zespołów elektronicznych; Rzeźnik – wędliniarz; Murarz; Elektromonter (elektryk) zakładowy; Tokarz w metalu; Blacharz samochodowy; Kucharz; Mechanik samochodów osobowych; Robotnik pomocniczy w przemyśle przetwórczym; Technik mechanik; Technik budownictwa.

Zawody deficytowe występują na rynku pracy zdecydowanie rzadziej aniżeli zawody nadwyżkowe. Oznacza to, że trudno jednoznacznie i bardzo wyraźnie określić, na które zawody występuje duże i nie realizowane zapotrzebowanie ze strony pracodawców. Z drugiej jednak strony pracodawcy nie zawsze korzystają z usług urzędu pracy a co za tym

idzie w pełni rzeczywisty popyt na poszczególne zawody powinien być rozpatrywany z uwzględnieniem wszystkich możliwych źródeł ich pozyskiwania. Pracodawcy poszukując pracowników korzystają nie tylko z usług urzędu pracy. Dane zgromadzone w załączniku zawierają informacje o ofertach zgłaszanych wyłącznie do powiatowego urzędu pracy, co nie oddaje w pełni rzeczywistego obrazu popytu na lokalnym rynku pracy. Poniżej przedstawiono 45 zawodów o wskaźniku intensywności deficytu według kodu sześciocyfrowego w tym zawodów o wskaźniku. Są nimi: Kierowca samochodu ciężarowego; Telemarketer; Konserwator budynków; Pracownik centrum obsługi telefonicznej (pracownik call center); Ogrodnik terenów zieleni; Pracownik ochrony fizycznej bez licencji; Doradca finansowy; Opiekun w domu pomocy społecznej; Glazurnik; Pozostali spawacze i pokrewni; Pracownik kancelaryjny; Spawacz metodą MAG; Pokojowa; Technik prac biurowych; Monter sieci wodnych i kanalizacyjnych; Operator koparko – ładowarki; Sekretarka; Kierowca samochodu dostawczego; Dziennikarz; Pracownik do spraw osobowych; Przewodnik turystyczny terenowy; Dekarz; Operator koparki; Asystent do spraw księgowości; Doradca klienta; Elektryk; Fakturzystka; Kamieniarz; Betoniarz – zbrojarz; Robotnik gospodarczy; Kasjer handlowy; Pomoc kuchenna; Kierownik supermarketu; Specjalista do spraw sprzedaży; Drwal / pilarz drzew; Cieśla; Brukarz; Tokarz / frezer obrabiarek sterowanych numerycznie; Tartacznik; Szlifierz kamienia; Barman; Magazynier; Księgowy; Monter instalacji i urządzeń sanitarnych; Przedstawiciel handlowy.

W wyniku badań według kodu sześciocyfrowego wyselekcjonowano 14 zawodów zrównoważonych. Są nimi: Chemik - technologia chemiczna; Inżynier automatyki i robotyki; Opiekunka dziecięca; Dyspozytor transportu samochodowego; Sprzedawca w branży spożywczej; Ogrodnik - uprawa roślin ozdobnych; Cieśla szalunkowy; Tynkarz; Mechanik pojazdów jednośladowych; Elektromechanik; Wulkanizator; Operator maszyn rolniczych; Pozostali robotnicy przy pracach prostych w przemyśle; Technik administracji.

## Aneks

**T-I/P-1** Bezrobotni wg zawodów powiecie ząbkowickim. Stan w końcu I półrocza 2014 roku.

**T-I/P-1a** Struktura bezrobotnych wg grup zawodowych w powiecie ząbkowickim. Stan w końcu I półrocza 2014 roku.

**T-I/P-2** Napływ bezrobotnych wg zawodów w powiecie ząbkowickim w I półroczu 2014 roku.

**T-I/P-2a** Struktura napływu bezrobotnych wg grup zawodowych w powiecie ząbkowickim w I półroczu 2014 roku.

**T-I/P-3** Oferty pracy wg zawodów w powiecie ząbkowickim w I półroczu 2014 roku.

**T-I/P-3a** Struktura ofert pracy wg grup zawodowych w powiecie ząbkowickim w I półroczu 2014 roku.

**T-I/P-4** Zawody deficytowe i nadwyżkowe w powiecie ząbkowickim w I półroczu 2014 roku.

**T-I/P-5** Ranking zawodów deficytowych i nadwyżkowych w powiecie ząbkowickim w I półroczu 2014 roku.

**T-I/P-6** Ranking zawodów deficytowych i nadwyżkowych w powiecie ząbkowickim w I półroczu 2014 roku.

**T-I/P-7** Ranking zawodów generujących długotrwałe bezrobocie w powiecie ząbkowickim w I półroczu 2014 roku.

**T-I/P-8** Ranking zawodów generujących długotrwałe bezrobocie w powiecie ząbkowickim w I półroczu 2014 roku.

**T-I/P-9** Bezrobotni wg rodzaju działalności ostatniego miejsca pracy oraz oferty pracy w powiecie ząbkowickim w I półroczu 2014 roku.

**T-I/P-9a** Struktura bezrobotnych i ofert pracy wg PKD w powiecie ząbkowickim w I półroczu 2014 roku.

**T-I/P-10** Ranking zawodów zgłoszonych w ofertach pracy w powiecie ząbkowickim w I półroczu 2014 roku ze względu na wskaźnik szansy uzyskania oferty.

**T-I/P-11** Ranking zawodów zgłoszonych w ofertach pracy w powiecie ząbkowickim w I półroczu 2014 roku ze względu na wskaźnik szansy uzyskania oferty.